

2019/2020



#vívelo

GÚDAR - JAVALAMBRE
Teruel



Asociación Turística
de Gúdar - Javalambre
Teruel



javalambre-valdelinares
UNA MONTAÑA DE ARAMÓN



WWW.JAVALAMBRE-VALDELINARES.COM
WWW.TURISMOGUDARJAVALAMBRE.COM

Gúdar Javalambre en tu mano

G U Í A O F I C I A L



Escanea con tu móvil este código y descarga toda la información turística de la comarca o accede a <http://www.turismogudarjavalambre.com/descarga-app>

Aplicación gratuita ofrecida por:

Asociación turística de Gúdar Javalambre
con la colaboración de la Comarca de Gúdar Javalambre



SEAS COMO SEAS

TENEMOS UNA MONTAÑA PARA TI

tú eliges
cómo
vivirla

VALDELINARES

JAVALAMBRE

CERLER
FORMIGAL-PANTICOSA
JAVALAMBRE
VALDELINARES



CLAN

Las familias



ENTUSIASTAS

Los que le echan
ganas



ARTISTAS

Los que viven por
y para la nieve



THE LOVERS

Las parejitas



BON-VIVANTS

Los buscadores
de experiencias
únicas



BÚNHOS

Los amantes
del après-ski



javalambre-valdellinares

UNA MONTAÑA DE ARAMÓN



SIGUE TODAS NUESTRAS PROMOCIONES Y OFERTAS EN WWW.ARAMON.COM

HORARIOS

Atención al público:
de 09:00 a 17:00 horas

Pistas:
de 09:30 a 16:45 horas

Clases de esquí:
de 09:00 a 16:30 horas

Las estaciones de esquí de Aramón Javalambre y Aramón Valdelinares se encuentran situadas en pleno corazón de la sierra de Gúdar-Javalambre al sur de la provincia de Teruel, y muy cercanas a la Comunidad Valenciana.

Dos estaciones modernas, con una amplia oferta de servicios (puntos de restauración, alquileres, zona de trineos, etc.), pistas de todos los niveles para que des tus primeros pasos sobre la nieve y para que poco a poco vayas progresando. Si eres de los que ya tenéis soltura sobre las tablas tendrás de los descensos más exigentes.

Las Estaciones de Aramón Javalambre y Aramón Valdelinares, 15 km y 17 km esquiables, equipadas con un completo y moderno sistema de Innivación, que garantiza nieve de gran calidad desde principio de la temporada.





INFORMACIÓN ARAMÓN JAVALAMBRE

44459 Camarena de la Sierra
Teruel

T. +34 978 786 400

INFORMACIÓN ARAMÓN VALDELINARES

44413 Valdelinares
Teruel

T. +34 978 802 500

www.javalambre-valdelinares.com



ARAMÓN JAVALAMBRE

Hay un lugar idílico en el que las noches están arropadas por un manto de estrellas y en que los días se viven para disfrutar de un manto blanco, el de la nieve. Joven e ideal para dar los primeros pasos en el esquí. En la sierra de Javalambre, donde dicen que están los cielos más limpios para contemplar las estrellas, abre sus puertas la estación de Aramón Javalambre, la benjamina del grupo Aramón.

Javalambre cuenta en total con 15 kilómetros en dos sectores diferenciados: Sabina y Lapiaz. Sus pistas son ideales para dar los primeros pasos, para iniciarse en el esquí, para hacerse 'fan' de los deportes de invierno deslizándose por Debutantes, Ventisquero o

Sabina. En total, 14 pistas, la mayoría de ellas para principiantes, de nivel verde y azul. Pero también pistas como el Muro, con una pendiente de hasta el 49%.

Para aquellos que ya poseen técnica y experiencia, nada mejor que mostrar su habilidad en las zonas de Freestyle, el Skicross, el CronoSlalom y tener una experiencia de lo más divertida.

Es una experiencia ideal para principiantes y expertos, sí, pero también para hacer un primer acercamiento a la nieve. Y es que en la zona de Lapiaz encontrarán los clientes una zona para disfrutar de los copos por primera vez, para deslizarse en trineo o jugar en las atracciones.



ARAMÓN VALDELINARES

¿Quién no ha mandado una felicitación navideña alguna vez? ¿Qué fan del esquí no le gustaría hacerla en pistas, rodeado de bosques y un paraje idílico? Valdelinares es el lugar ideal. La estación de esquí turloense está ubicada junto al pueblo más alto de España, una altitud que favorece la postal navideña, el lugar ideal para iniciarse en los deportes de invierno e ir creciendo poco a poco.

La estación se ha remodelado en los últimos años. Con un nuevo acceso desde la población de Valdelinares y novedades en pistas e innovación para convertirse todavía más en la preferida de las familias y de quienes se inician.

Son 15 pistas y 17 kilómetros. El lugar ideal para disfrutar del esquí y snow. Y es que los principiantes encontrarán en ella un paraíso con pistas para ellos, recorridos largos que les dan la impresión de viajar por todo el dominio. Pero además, quienes alardean de más destreza encontrarán descensos adecuados a su nivel, pistas rojas rodeadas del salvaje bosque de pino negro o la posibilidad, por qué no, de deslizarse entre él.

¿Fans de la tabla y el freestyle? El snow park de Valdelinares está en constante renovación y en él se organiza, para seguir conquistando a este público, diferentes pruebas de renombre para que los riders profesionales o amateurs muestren sus habilidades.





FICHA TÉCNICA

Pistas:

- 6 Verdes
- 4 Azules
- 4 Rojas
- Snowpark Villarejo
- Crono Slalom
- Snowy Park
- Snowy Área
- Funny Track
- Pista de Trineos

Dominio esquiable: 17 km.

Cañones de nieve artificial: 203

Cota máxima: 2.000 m.

Cota mínima: 1.700 m.

Remontes (13):

- 3 Telesillas de cuatro plazas
- 1 Telesilla de dos plazas
- 5 Telesquís
- 4 Cintas transportadoras

Capac. de remontes: 13.220 esq./hora

PARA REPONER LAS FUERZAS

Las estaciones ofrecen una completa oferta de restauración, poniendo al servicio del esquiador numerosos puntos, ambientados de una manera especial y diferente, envolviendo al visitante en una atmósfera típica de montaña, pero adaptada a los nuevos tiempos.





COMER EN PISTAS

JAVALAMBRE

Sector Sabina

BOCATERÍA CAFETERÍA SABINA

Dispone de servicio de cafetería y de una gran variedad de deliciosos bocadillos para volver a las pistas con energía.

CABAÑA 1850

Un renovado rinconcito en el sector Sabina, con productos más exclusivos para paladares más exigentes.

RESTAURANTE EL MERCADO

El lugar más familiar de la estación para reponer fuerzas y poder probar los productos típicos de la zona. Con gran capacidad y formato self service.

Sector Lapiaz

RESTAURANTE LAPIAZ

Situado a pie de pistas y accesible desde el parking de este sector. Dispone de un punto de bocatería y de menú del día. Disfruta también de un momento dulce con las espectaculares vistas a las pistas y a la provincia de Teruel.

A pie de pista

PORTILLLO

Las maravillosas vistas del balcón de Javalambre y su orientación, lo convierten en el sitio perfecto para poder disfrutar del sol y reponer fuerzas en una típica cabaña nórdica ubicada en el corazón de las pistas.

VALDELINARES

RESTAURANTE SELF VALDELINARES

Autoservicio con numerosas opciones a elegir y con productos típicos de la zona. Un lugar ideal para aquellos que se quieren reunir con familiares y amigos que no esquían, dado que el establecimiento se encuentra a pie de parking.

EL OBRADOR

Un lugar donde poder tomar un café o chocolate caliente acompañado de las mejores pastas de la zona de Valdelinares en un ambiente íntimo y acogedor.

RESTAURANTE PARRILLA DE GÚDAR

Ideal para disfrutar de la buena carne y de los productos típicos de la Sierra de Gúdar en un enclave único.

BOCATERÍA 2000

Si no necesitas dos platos y postre para reponer fuerzas, aquí encontrarás una amplia oferta de deliciosos bocadillos.

CABAÑA 1900

Se encuentra en un enclave estratégico con una decoración auténtica y música de fondo rodeado de árboles y en mitad de las pistas. Podrás disfrutar de las mejores vistas de Valdelinares con el mirador que dispone.

CAFETERÍA SECTOR 1700

Para tomar un ligero tentempié esta cafetería te ofrece múltiples alternativas para coger fuerzas y disfrutar de las vistas desde la cota más baja de la estación.



ALQUILER DE MATERIAL

Las estaciones de esquí de Nieve de Teruel disponen de alquiler de material, en ellos se pueden encontrar equipos perfectos para la iniciación y perfeccionamiento en el esquí y en el snowboard, todos ellos completamente renovados.

Alpino

El esquí carving perfecto para aquellos que se inician en el deporte. Un esquí fácil, dócil y estable ideal para progresar en los primeros días.

Top Line alpino

Los esquiadores que buscan las mejores prestaciones encontrarán en esta gama los esquí más específicos para las disciplinas de All Mountain y Freestyle. Con ellos será posible disfrutar cada viraje centímetro a centímetro, flotar por las laderas de nieve recién caída o ser el rey del snowpark.

Snowboard

Surfear fuera de las olas es posible si te decides por el snowboard. Una modalidad para deslizarse por la nieve y disfrutar.

Snowblade

Una alternativa bien diferente es el Snowblade. Se trata de un sistema de ski-fijación de largos que varían entre los 90 y 110 cm. Al ser tan cortos, son muy maniobrables y permiten realizar vueltas cortas, pequeños saltos y giros de 360 grados sin riesgo alguno.

Raquetas de nieve

Este año podrás disfrutar caminando por las sierras, con ayuda de las raquetas de nieve, otra forma divertida de conocer y disfrutar la zona.

Taller de Reparación

Pon tu equipo a punto en la misma estación con la mejor tecnología.

CLASES DE ESQUÍ EN JAVALAMBRE Y VALDELINARES

Con el objetivo de ofrecer a nuestros clientes una enseñanza de calidad, además de las clases de esquí personalizadas, te ofrecemos una amplia gama de actividades y servicios. La filosofía de nuestra escuela de esquí es proporcionar un servicio exclusivo, con atención personalizada y adaptada a las necesidades de cada persona. Queremos que el trato sea exquisito y no nos limitamos a proporcionar un profesor, sino que éste es además un guía y un acompañante. Es la mejor manera de aprovechar al máximo tu estancia en Javalambre y Valdelinares y disfrutar de la variedad de actividades que estas te ofrecen.

Reservas on-line ¡Anticípate!

www.escueladeesquiaramon.com

www.javalambre-valdelinares.com

Teléfono Información: (Horario 9:00h a 16:30h)

Valdelinares 626 538 255

Javalambre 676 691 541





MUCHO MÁS QUE ESQUÍ

FREESTYLE

Las estaciones de esquí de Javalambre y Valdelinares, continúan con su firme apuesta por el freestyle.

En Valdelinares podrás disfrutar de nuestro park en la pista Villarejo, como ya es habitual, mientras que en Javalambre encontrarás diferentes zonas de snow and fun.

Nuevos módulos, rediseño de líneas para todos los niveles y muchas sorpresas más, para que los amantes de esta disciplina disfruten al máximo en nuestras estaciones.

Incluso los más pequeños podrán disfrutar de un Snowy Park en Valdelinares.

SKICROSS

Una zona donde demostrarás tus habilidades compitiendo con las irregularidades de la pista.

DUBI PISTA

Con un menor desnivel que el Skicross, es una pista donde encontrarás saltos suaves y dubis.

SLALOM/SNOSPEED

Slalom donde podrás medir la velocidad con un cronómetro situado al final de la pista.

ZONA DE HABILIDAD

Recomendada para esquiadores que se inician en el deporte. Arcos, banderas y material educativo harán tu descenso más divertido.

SNOWY ÁREA

Una zona preparada para que los pequeños se diviertan con la práctica de este deporte.

FUNNY TRACK

Un circuito con diferentes juegos para disfrutar con los más pequeños de las bajadas en familia. Encontrarás puentes, túneles, dianas, manoplas con las chocar tus manos...

SNOWY TRINEOS

Pensando en todas aquellas personas que nos visitan, y con la finalidad de ofrecer un servicio controlado y de seguridad, en las dos estaciones encontrarás una zona de trineos.

Equipadas con cinta transportadora para que una vez te deslices puedas subir de nuevo la pendiente sin esfuerzo, disfrutarás de tu primer contacto con la nieve, divirtiéndote con los familiares y amigos. Con la entrada te pondrán una pulsera personal e intransferible, que te dará acceso durante todo el día y de regalo un trineo pala. Opción de contratar asistencia en pista.

Novedad, descubre la nueva zona diseñada de Valdelinares donde podrás disfrutar de unas bajadas divertidas. ¡No te la puedes perder!

¡Seguro que después de lo que vas a disfrutar querrás repetir!

RAQUETAS DE NIEVE

Los amantes de la naturaleza encontrarán en nuestro entorno, un circuito de raquetas. Allí, sea cual sea tu nivel con las raquetas de nieve, podrás iniciarte en la disciplina, o bien subir las pulsaciones por sus zonas más escarpadas.

SENDEROS EN JAVALAMBRE

Si te gusta la naturaleza, y te gusta conocerla por medio del trekking, podrás encontrar un circuito para que puedas practicar esta disciplina en una zona especialmente preparada para ello. Por los circuitos se puede ascender con toda seguridad, y disfrutar de unas vistas impresionantes del entorno de la estación de esquí. El acceso a los circuitos es totalmente gratuito.



¡Ven a descubrir todo lo que te espera en nuestras estaciones!

Una escapadita en familia a Aramón Valdelinares? Unos se iniciarán en el esquí, otros en el snow... Y si lo que buscan es tener un primer contacto con la nieve de una forma diferente, nada mejor que conocer el renovado SNOWY TRINEOS, que este año trae sorpresas que no defraudarán. Los visitantes podrán disfrutar de las bajadas en trineo, el tirabolas con amigos, vueltas en el rotondo para los más peques... ¡Diversión asegurada! Para disfrutar de la nieve como nunca, esta es la pista.

Y para aquellos que buscan vivir la nieve al máximo, esquiar es su deporte. Con una mejora en todas las instalaciones de la estación y un nuevo taller de reparación de material en el alquiler, vivirán los descensos como nunca.

Este año, descubre los 17km que Aramón Valdelinares tiene para ti esta temporada...¡No te arrepentirás!

¿Y qué me dices de Aramón Javalambre?

¡Una estación con miles de sorpresas! Es ideal para mejorar sobre los esquís mientras se disfruta de la nieve. Con muchas novedades en la zona de habilidad y miles de recorridos por realizar, en Aramón Javalambre los esquiadores disfrutarán de 15 km esquiabiles para deslizarse sobre los esquís o la tabla.

¿Suenan bien, verdad?

Este año, Javalambre mejora las instalaciones, con un nuevo taller de reparación de material en alquiler, nuevos sistemas de innivación y mucho más para vivir la nieve por todo lo alto.

Este año es tu año...¡Vive la nieve en Teruel!



ESQUÍA POR SÓLO 45€ EN ARAMÓN JAVALAMBRE O VALDELINARES

¿Una escapada que incluya alojamiento en la Comarca Gúdar-Javalambre, forfait para Valdelinares o Javalambre y el alquiler del equipo de esquí o snow por 55 €? ¿Y por 45€? No hay que imaginarlo, hay que disfrutarlo. La Asociación Turística de Gúdar-Javalambre junto con Aramón, han lanzado una oferta conjunta para acercar la nieve a sus clientes, que podrán esquiar y dormir al mejor precio.

Una escapada a la nieve siempre es un plan muy divertido, por eso este año , Teruel quiere que sus visitantes disfruten de la nieve al mejor precio. La diferencia entre los 45€ o los 55€ dependerá del tipo de establecimiento que se elija. El alojamiento se podrá contratar, desde una noche, para comenzar a esquiar al día siguiente. Para los más fans, para aquellos que quieren disfrutar de más días de esquí, podrán sumar más jornadas. Los días que incluye la oferta serán de domingo a jueves, para el alojamiento, y de lunes a viernes, para esquiar.

¡Y no solo eso! Una vez terminen su día de esquí, podrán descubrir la magia de los pueblos de la zona. Conocer sus atractivos turísticos, su patrimonio cultural y sus delicias gastronómicas, que van desde la exquisita trufa negra al jamón con Denominación de Origen de Teruel.

Ya puedes reservar online en www.javalambre-valdelinares.com.

Por último, la estancia en los alojamientos hoteleros del entorno de las estaciones, permitirá a los visitantes explorar los pueblos de la zona. Conociendo así todos sus atractivos turísticos, su patrimonio natural y cultural y sus delicias gastronómicas, que van desde la exquisita trufa negra al jamón con Denominación de Origen de Teruel.

¡Este año no hay excusas! Es la temporada perfecta para disfrutar de la nieve en familia, con amigos o en pareja por tan solo 45€ o 55€ .

¿Quién se apunta? Las reservas para vivir una experiencia inolvidable pueden realizarse en www.javalambre-valdelinares.com



Gúdar-Javalambre
(Teruel)



www.disfrutaenfamilia.com



*¡Ven a disfrutar
de esta experiencia
en familia!*



esquí y duerme al mejor precio

ALOJAMIENTO +
FORFAIT +
ALQUILER

DESDE

45€

JVALAMBRE-VALDELINARES

OFERTA VÁLIDA DE LUNES A VIERNES

A LA VENTA EN WWW.JVALAMBRE-VALDELINARES.COM

CERLER
FORMIGAL-PANTICOSA
JVALAMBRE
VALDELINARES



SIGUE TODAS NUESTRAS PROMOCIONES Y OFERTAS EN WWW.ARAGON.COM



javalambre-valdelinares

UNA MONTAÑA DE ARAMÓN

NOS VAMOS A LA NIEVE



COSAS QUE NO PUEDEN FALTAR EN TU MALETA



¿Planeando la escapada a la nieve? Se acerca el gran día y los nervios pueden jugaros una mala pasada a la hora de hacer la maleta. Por eso, desde Aramón os recomendamos

que hagáis una lista con todo lo necesario y que la repaséis antes de salir, para que no os falte de nada en las pistas.

A continuación, os sugerimos algunos artículos para la nieve que no deberían faltar en tu maleta para disfrutar al 100% de la experiencia en las montañas de Aramón.

Un buen equipamiento nos resultará fundamental para nuestra jornada de esquí.



- Equipo de esquiar.

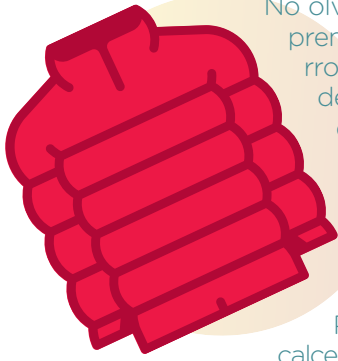
Lo indispensable son los esquíes (obviamente) las botas y los bastones. Si eres un esquiador experimentado tendrás tu equipo personal con el que te sientas cómodo. Pero si estas empezando en este deporte recuerda que puedes alquilar tu equipo en nuestras pistas. Así viajarás con menos bultos e irás mucho más cómodo.



- Ropa térmica.

La primera capa de ropa tiene que ser transpirable. Unas buenas mallas o camisetas te mantendrán caliente y absorberán el sudor, protegiéndote del frío y facilitando la transpiración, logrando mantener una temperatura corporal adecuada.





No olvides tampoco otras prendas de abrigo: forros polares, sudaderas. Y encima de ellas lleva siempre una cazadora o un anorak de buena calidad y que te protejan de la humedad.

Por último, elige unos calcetines especiales para deportes de nieve. Los más recomendables son los que mezclan lanas de excelente calidad con materiales sintéticos como la poliamida y la lycra. El algodón no es recomendable en general, ya que tarda mucho en secar.



- Gafas

No olvides protegerte con unas buenas gafas de sol. En las ópticas te pueden recomendar las más adecuadas. Merece la pena invertir en un modelo de calidad que proteja tu salud ocular, por las largas horas que vamos a estar expuestos al sol mientras esquiamos.

También son recomendables unas gafas de ventisca, para los días en los que las nubes decoran los cielos o para aquellos en los que nuestra amiga la nieve nos acompaña. ¡Nos encanta disfrutar de la nieve fresca!

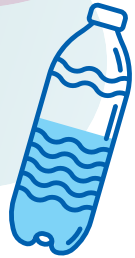
- Protección solar

En los deportes de nieve las quemaduras solares se producen casi exclusivamente en la cara, que es la única zona que suele estar expuesta de manera permanente a la luz solar. Por ello es imprescindible llevar siempre crema protectora para combatir los efectos del sol.



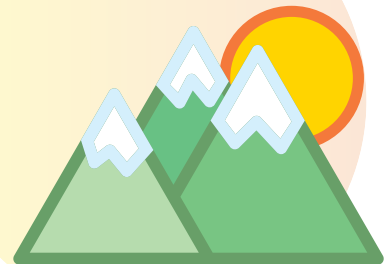
- Mochila pequeña para ropa apres esquí

Siempre viene bien llevar una mochila de montaña no muy grande y de tejido ligero para llevar la crema protectora, el cacao, un gorro, tu cámara, una bolsa de frutos secos, algo de chocolate y, cómo no, tu inseparable botella de agua. Es fundamental que la mochila se adapte a tu cuerpo. El peso de tu mochila debe ir distribuido de forma uniforme y comprueba que puedes manejar todos los cierres y enganches con tus guantes de esquí.



Como no todo en Aramón es hacer deporte, en tu maleta no debería faltar tampoco algo de ropa para después de esquiar. Unas botas cómodas, gorro, guantes y bufanda

son fundamentales para relajarte a pie de pista, sentarte en un sillón y disfrutar de las vistas mientras tomas un tentempié calentito.



CÓMO FOTOGRAFIAR EN LA NIEVE: CONSEJOS PRÁCTICOS

En Aramón queremos asegurarnos que pases unos días inolvidables cada vez que nos visitas. Por eso, además de sugerirte los mejores planes en las pistas más espectaculares del Pirineo, te vamos a dar unos consejos para que sepas fotografiar a la perfección tus vacaciones. El frío, la luz y la fuerte presencia del color blanco de la nieve pueden hacer que tus fotografías no reflejen exactamente lo que estás viendo. Para que esto no ocurra, apúntate estos buenos consejos de nuestros fotógrafos profesionales.



Baterías

Antes de empezar a hacer fotos hay dos cosas que debes tener en cuenta: las baterías y la aclimatación de la cámara. Recuerda que el frío afecta directamente a la batería de tu cámara, por eso es importante que cargues al máximo las baterías y lleves un juego de reserva. Eso sí, si tienes que hacer el cambio mientras esquías asegúrate de hacerlo en el sitio más cálido posible. Evita que la cámara y las baterías queden expuestas al frío.



Aclimatación

Por su parte, una cámara necesita aclimatarse al frío antes de empezar a fotografiar a todo lo que se mueva. Saca la cámara de la funda y déjala quieta durante varios minutos. Paciencia.



Sobreexposición

Con la cámara aclimatada ya es tiempo de comenzar tu sesión fotográfica. Y lo primero que debes tener en cuenta a la hora de disparar es la sobreexposición. En la nieve, las luces predominan sobre las sombras, por eso verás que hay mucha más luz y tonos claros. Esto provoca que el exposímetro de la cámara, habitualmente configurado para medir situaciones donde hay equilibrio entre luces y sombras, realice una

medición poco acertada, lo que provoca fotografías subexpuestas.

Para evitarlo, ajusta la compensación de la exposición de la cámara para que se sobreexponga uno o dos saltos. Otra manera de hacerlo es variar el modo de medición y seleccionar uno de tipo puntual, basándote en la información que te da la zona nevada que vayas a fotografiar.



Horario

Las mejores fotos en la nieve se hacen a primera hora de la mañana. Hay que soportar el frío, pero el resultado vale la pena. Además de contar con una luz más adecuada, a esta hora será más fácil encontrar nieve virgen, sin pisar. De esta forma, el blanco de la nieve será realmente blanco y no marrón.

Flash

El consejo más drástico que podemos darte es que jamás, bajo ninguna circunstancia, utilices el flash. El resultado puede ser una gran mancha blanca y luminosa. Así no es como quieres recordar tus maravillosas vacaciones, ¿verdad?



TIPOS DE PISTAS, NIVELES Y SEÑALIZACIÓN



TIPOS DE PISTAS, NIVELES Y SEÑALIZACIÓN

Todo esquiador debe estar familiarizado con la señalización de las estaciones, un lenguaje universal que permite distinguir las pistas según su dificultad en cualquier rincón del mundo gracias a un sencillo código de colores. Si eres novato en el mundo de la nieve y aún no conoces este código, te ayudamos a entenderlo para evitarte algún que otro susto.

El recorrido de cada pista se marca a través de unas balizas –palos con un círculo del color de la pista correspondiente– que delimitan su trayecto. Es fácil identificar en el plano de pistas de la estación cada una de las pistas, su nombre, su color y su recorrido.

Del verde al negro

El nivel de dificultad de las pistas se expresa, de menos a más, en cuatro colores: verde, azul, rojo y negro. Sólo tienes que escoger las que mejor se adaptan a tu nivel y tener siempre en cuenta las condiciones meteorológicas y el estado de la nieve, ya que una pista de dificultad media puede convertirse en difícil si hay una intensa niebla que te impide ver con claridad o la nieve está helada.

-Pistas verdes. Son las más fáciles.

Son ideales para quien se inicia en el esquí o el snow ya que tienen poca pendiente y permiten aprender a mantener el equilibrio sin caerse al suelo cada dos por tres. Suelen estar también llenas de niños y grupos con monitor que aprenden a hacer la cuña o comienzan a hacer sus primeros giros. En algunas pistas verdes hay cintas transportadoras,



el remonte más sencillo de usar para los debutantes; y en otras, telearrastres, que supondrán una nueva experiencia para los debutantes. Con un poco de práctica, saldrán victoriosos de la prueba.

- Pistas azules. En este segundo nivel de pistas, la cosa se empieza a complicar para los debutantes. El color azul es para las pistas fáciles e intermedias, con suave pendiente pero en donde ya se advierte un cierto nivel de dificultad. En estas pistas pueden coincidir esquiadores noveles, cursillos, snowboarders y grandes expertos del esquí, especialmente si se trata de una pista que sea paso obligado para ir a otras zonas de la estación con mayor dificultad –consulta el plano de pistas de la estación para ubicar bien cada pista–. Para acceder a estas pistas puedes encontrar todo tipo de remontes, desde telesillas a telearrastres.



- Pistas rojas. Son pistas de nivel intermedio y difícil –no todas tienen el mismo nivel de dificultad, depende de la orografía de la estación y, como hemos apuntado antes, de las condiciones del día y la nieve. Pueden tener pendientes hasta del 40% y, en ocasiones, son pistas estrechas lo que supone una dificultad añadida respecto a las pistas azules con más espacio para girar. También puede haber algún obstáculo, como árboles o pilonas, y el esquiador que transita por ellas debe ser capaz de hacer giros con rapidez y frenar rápidamente si hace falta. Son pistas para esquiadores con nivel medio-alto y no aptas para debutantes.





- **Pistas negras.** Sólo para expertos. Es el nivel máximo de dificultad en una pista de esquí, con pendientes que pueden superar el 50% y, por tanto, son espacios reservados para esquiadores muy experimentados que saben defenderse ante cualquier situación. Habitualmente, las pistas negras están en las zonas más elevadas de la estación, así que, además de disfrutar del subidón de adrenalina que genera un descenso como este, la panorámica que se disfruta desde allí es inmejorable.

Sea cual sea tu color de pista, recuerda que debes moverte con precaución y fijarte en la señalización: las flechas que indican la dirección a seguir –o las distintas direcciones posibles en caso de bifurcación de la pista-, el cambio de color entre una pista y otra, según las balizas; las zonas prohibidas o inhabilitadas –puedes encontrar una barrera o una señal de prohibido como las de tráfi-



co en un lugar cerrado temporalmente a la circulación de esquiadores-, la posible presencia de piedras –indicada con dos palos cruzados para que sean visibles a distancia- o cualquier otro peligro –señalado con el signo internacional de exclamación que también indica peligro en las carreteras-. La señalización es clara e inconfundible, sólo hay que estar atento. Así disfrutarás del esquí con seguridad.

TIPOS DE REMONTES:

Existen diferentes tipos de remontes que nos permiten desplazarnos por la estaciones y disfrutar de las pistas dependiendo de nuestro nivel de esquí. Aquí tenéis algunos que podréis encontrar tanto en Aramón Javalambre como en Aramón Valdelinares:



-**Cinta:** es una especie de alfombra que se mueve a muy baja velocidad. Están situadas normalmente en las zonas de debutantes y son muy fáciles de utilizar.



-**Telesquís:** Son perchas colgadas de un cable en las cuales nos apoyamos ligeramente pero sin llegar a sentarse. Ellas solas nos empujarán hasta el punto más alto de la pista de esquí.

-Telesilla: Se trata de un remonte que consta de una serie de asientos (sillas) colgados de un cable de tracción que circula a una velocidad fija. Está descubierto y en el momento que accedes a él debes poner la barra de seguridad para evitar caídas.



En todos los remontes hay personal especializado que te ayudará si tienes cualquier problema. Recuerda que para poder utilizarlos necesitarás el forfait.

PRIMERAS LECCIONES DE ESQUÍ PARA NOVATOS

Ponerse unos esquís por primera vez implica una sensación extraña. Las botas pueden resultar incómodas, las fijaciones complicadas de manejar... y moverse sobre la nieve puede parecer una misión imposible. Mantener el equilibrio y tomar el control de los esquís no es difícil, sólo requiere un poco de práctica.



En primer lugar, debes practicar la forma de ponerte y quitarte los esquís y las botas. Escoge una zona llana o de escasa pendiente. Si hay pendiente, por pequeña que sea, debes colocar las tablas en posición perpendicular a la pendiente para evitar deslizamientos indeseados.



Asegúrate de cerrar bien las botas y, antes de colocarte los esquís, comprueba que no hay nieve acumulada en la suela de tus botas ni en las fijaciones. Introduce la punta de la bota que esté más abajo en relación a la pendiente y, a continuación, presiona fuerte con el talón. La bota quedará

anclada al esquí. Repite la operación con la pierna de arriba mientras te apoyas en los bastones ¡y listo! Ya estás preparado para empezar a esquiar.



Asegúrate de que tanto tus botas como tu ropa y accesorios están correctamente ajustados, no hay nada más incómodo que esquiar sin estar a gusto con lo que llevas puesto.

Los bastones son de gran ayuda para un esquiador novato, ya que ayudan a mantener el equilibrio. Pero evita hacer demasiada fuerza con ellos, piensa que son solo un apoyo y recuerda siempre que el desplazamiento sobre la nieve se controla fundamentalmente con las piernas.



Aprende a coger bien los bastones desde el principio. Introduce la mano por dentro de la correa de abajo hacia arriba, así cogerás la correa y la empuñadura del bastón al mismo tiempo y, si te caes, el bastón quedará colgando pero no se interpondrá entre nuestra mano y la nieve, y evitarás lesiones como el 'pulgar del esquiador'.

La posición del cuerpo sobre los esquís debe ser lo más relajada posible, con los pies separados aproximadamente a la anchura de las caderas, el peso del cuerpo distribuido de forma homogénea y las rodillas flexionadas hacia delante, siguiendo la flexión que determinan las botas. La cabeza y los brazos deben estar relajados. Una vez que te has familiarizado con la posición, comprueba que si te inclinas hacia delante mantienes el control sobre los esquís y, si

te inclinas hacia atrás, sientes que pierdes el equilibrio. Prueba también a inclinar te de forma lateral, sobre los cantos de los esquís, es un movimiento que te ayudará a entender cómo vas a girar y frenar cuando comiences a desplazarte.



Una vez que estés familiarizado con tus esquís y el resto del material, y que hayas perdido el miedo inicial si lo tenías, ya puedes buscar una suave pendiente, una pista verde para deslizarte y comenzar a disfrutar del esquí. Y recuerda que los monitores de las escuelas de esquí de las estaciones son los que mejor pueden ayudarte a dar estos primeros pasos de forma correcta y divertida.

escuela de esquí

JAVALAMBRE-VALDELINARES

Reserva on-line y benefíciate de importantes descuentos y promociones.

www.escueladeesquiaramon.com

www.javalambre-valdelinares.com

Teléfono Información: (Horario 9:00h a 16:30h)

Valdelinares **_626 538 255**

Javalambre **_676 691 541**



TURISMO ACTIVO

La Puebla de Valverde



Masía Pelarda - Turismo activo

Carretera de Formiche Km 5 - 44450 La Puebla de Valverde (Teruel)
Tel. 978 107 901 - Móv. 610 438 874
www.masiapelarda.com - info@masiapelarda.com

En nuestras instalaciones podrás realizar múltiples actividades:

- **PAINT-BALL.** Consiste en realizar una guerra de bolas de pintura por equipos, en una zona preparada para esta actividad.
- **EXCURSIONES Y RUTAS** que se pueden realizar de múltiples maneras: senderismo, Asistencia y organización de expediciones BTT (no alquiler), todo terreno...
- **CIRCUITO PERMANENTE DE TODO TERRENO.** Pon a prueba tu habilidad y las aptitudes de tu vehículo todo terreno. Varios niveles.
- **CURSOS** de diferentes actividades como conducción de 4x4, orientación en el medio natural, cartografía, uso del GPS, etc.

¡PUEDES PROPONERNOS TU PROPIA AVENTURA!



AireSano Experience Museo + Restaurante

Carretera Camarena de la Sierra Km. 1, 400
44450 La Puebla de Valverde, Teruel, España
Tel. 978 623 077
www.airesanoexperience.com-reservas@airesanoexperience.com/info@airesanoexperience.com

Aire Sano Experience es un proyecto único que nace para dar a conocer el proceso integral de producción del Jamón DOP de Teruel de una manera diferente. Abrimos las puertas a los amantes del jamón y la alta gastronomía, para que se sumerjan en ella a través de una experiencia multisensorial, donde los sabores son los principales protagonistas. De esta forma buscamos cerrar un círculo que busca honrar y compartir las riquezas de Teruel con las personas que nos visiten.

- **Visita guiada:** Un novedoso tour de realidad virtual mostramos el ciclo completo de la producción del jamón, el trabajo diario, la crianza de los cerdos, con la mejor alimentación procedente de los campos turolenses y bajo parámetros de bienestar animal, hasta convertirse en exquisitos jamones y paletas.
 - **Restaurante:** Nuestra propuesta gastronómica está basada en la cocina de autor, con productos de kilómetro 0 como jamones y paletas DOP de Teruel, lomo curado, chorizo y salchichón, carne de cerdo DOP e Ibérico de cebo; carnes de Black Angus y Wayu de animales criados en la sierra turolense, todo ello bañado con vinos Lagar d'Amprius elaborados en la comarca del Matarraña.
 - **Tienda:** La tienda es un espacio en el que el visitante encontrará una gama completa de todos los productos gourmet de primera calidad del Grupo Térvalis al mejor precio.
- CONSULTA NUESTRAS OFERTAS Y DESCUENTOS A GRUPOS Y EMPRESAS**

Comodidad y funcionalidad se conjugan para hacer de su estancia con nosotros una experiencia. La independencia y privacidad de un apartamento con los servicios añadidos de un hotel. Ideal para parejas, familias y grupos.

- 35 apartamentos con calefacción de 1 a 4 habitaciones.
- Salón comedor con sofá-cama, 2 plazas infantiles, baño completo.
- Cocina totalmente equipada (microondas, nevera, vitrocerámica, horno a partir de 2 hab, menaje).
- SPA con más de 275 m2 de zona lúdica y 4 salas de masaje, además de ducha Vichy.
- Servicio opcional de desayuno buffet, comida y cena.

- Cafetería, restaurante y supermercado en el mismo edificio.
- Guardaesquís con secabotas gratuito.
- Wi-Fi gratuito.
- Parking privado.
- Guardería.

Organizamos actividades y disponemos de paquetes con:

- Trufiturismo
- Dinópolis
- Deportes de aventura





Descubre, conoce o sobrevuela de manera interactiva los senderos de Gúdar Javalambre a través de la plataforma multimedia SITGJ



Accede al Sistema de Información Turística de la Comarca de Gúdar Javalambre en:

www.gudarjavalambre.es

o desde los puntos de información turística ubicados en nuestros municipios



Altimetría		Línea de ferrocarril	
> 2100 m			Línea de ferrocarril
2001 - 2100 m			GR-10 / GR-8
1901 - 2000 m			PR (Pequeño Recorrido)
1801 - 1900 m			SL (Sendero Local)
1701 - 1800 m			Vía Verde (Ojos Negros, Puerto de Sagunto)
1601 - 1700 m			Autovía Mudéjar A-23
1501 - 1600 m			Carretera Nacional
1401 - 1500 m			Carretera Autonómica, de 1º orden
1301 - 1400 m			Carretera Autonómica, de 2º orden
1201 - 1300 m			Carretera Local
1101 - 1200 m			Camino o pista asfaltada
1001 - 1100 m			Embalse
901 - 1000 m			
801 - 900 m			
701 - 800 m			
601 - 700 m			

- | | | |
|--------------------------|---------------------------|---------------------------|
| Albergue | Conjunto Hº Artístico | Museo |
| Apartamento | Ermita | Oficina de Turismo |
| Árbol monumental | Estación de esquí | Pensión |
| Balneario | Empresa de Turismo Activo | Pinturas rupestres |
| Bien de Interés Cultural | Fuentes | Piscifactoría |
| Camping | Gasolinera | Premio Europa Nostra |
| Campo de Golf | Hotel | Refugio |
| Casa Rural | Hostal | Restaurante |
| Castillo | Merendero | Yacimiento Paleontológico |
| Centro de Salud | Multiservicio Rural | Observatorio Astrofísico |



Clasificación de viviendas rurales de 1 a 5 espigas:



- Facebook
- Twitter
- YouTube
- Google Plus
- Flickr
- Blog
- Instagram
- Foursquare

Oficinas de Turismo y Teléfonos de Interés

ALCALÁ DE LA SELVA
 (Abierta todo el año)
 C/ Castillo Bajo, 2
 Telf. Oficina: 978 80 12 26
 oficina_turismo_alcala@hotmail.com
 www.alcaladelaselva.org

Oficina en el Castillo de Mora
 Ronda Martín Almagro, 1
 Telf: 978 80 03 95
 www.moraderubielos.com

ARCOS DE LAS SALINAS
 (Abierta en verano y fines de semana de primavera y otoño).
 Avda. Blas Murria, 6 - 44421.
 Telf. 962 108 017
 turismoarcosdelasalinas@hotmail.com

MOSQUERUELA
 (Abierta todo el año)
 Plaza Mayor, s/n
 Telf. Oficina: 978 80 70 07 / 627 70 93 60
 turismomosqueruela@gmail.com
 www.mosqueruela.es

GÚDAR
 (Abierta en verano, fines de semana y festivos de todo el año).
 C/ Mayor - 44433.
 Telf. 978 80 12 31 / 978 80 10 67
 gudarturismo@gmail.com
 www.gudar.es

NOGUERUELAS
 (Abierto en verano y sábados resto del año)
 C/Horno, 2 - 44414
 Tel: 978 80 46 02 || 615 42 43 82
 turismo@nogueruelas.com

LA PUEBLA DE VALVERDE
 (Abierta todo el año)
 C/ Mayor, 12
 Telf. Oficina: 978 67 00 01
 otlapuebladevalverde@gmail.com

PUERTOMINGALVO
 (Abierta fines de semana y festivos de todo el año; meses de verano de martes a domingos)
 Edificio del Ayuntamiento
 Telf. Oficina: visitas guiadas e información
 661 379 513
 turismo@puertomingalvo.com
 www.puertomingalvo.org

LINARES DE MORA
 (Abierta todo el año)
 Plaza Mayor, 1
 Telf. Oficina: 978 80 21 02
 ot.linaresdemora@gmail.com
 www.linaresdemora.com

RUBIELOS DE MORA
 (Abierta todo el año)
 Plaza Hispano America, 1
 Telf. Oficina: 978 80 40 96
 turismo@aytorubielosdemora.com
 www.rubielosdemora.es

MANZANERA
 (Abierta todo el año)
 Plaza la Cultura, 4
 Telf. Oficina: 978 78 17 50
 oficinadeturismo@manzanera.org
 www.manzanera.org

SARRIÓN
 (Abierta en verano)
 C/ Cantones, 1
 (Antiguo Depósito de Agua)
 Telf. Ayto: 978 78 00 15 || 697 78 50 28

MORA DE RUBIELOS
 (Abierta todo el año)
 C/ Diputación, 2
 Telf. Oficina: 978 80 61 32
 oficinadeturismo@moraderubielos.com

VALDELINARES
 (Abierta todo el año)
 Plaza La Iglesia, s/n
 Telf. Oficina: 978 80 18 04
 ot.valdelinares@gmail.com
 http://valdelinares-valdelinares.blogspot.com.es/

ALOJAMIENTO

Abejuela



Casa Rural El Frontón

C/ Frontón, 26 - 44422 Abejuela (Teruel)
Móv. 637 03 71 57 - Contacto: Laura Morillas Garcia
www.abejuelarural.es - abejuela_rural@hotmail.com

Características: Antigua casa situada en el centro del pueblo, muy amplia, ideal para grupos.

Dispone de: 5 habitaciones: 1 hab. con cama de matrimonio, 1 hab. doble con dos camas, 1 hab. con cama de matrimonio + una cama individual, 1 hab. con dos camas de matrimonio + una cama individual, y finalmente, 1 hab. con cama de matrimonio y dos camas individuales; Capacidad máxima para 16 personas. Comedor, dos salones con TV y chimenea, dos baños y un aseo, cocina totalmente equipada (lavavajillas, horno, microondas, etc) terraza, biblioteca, calefacción central, barbacoa y 2 cunas para bebés.

• Categoría Básica



Albentosa



Hostal Los Maños

Ctra. Sagunto-Burgos, km 74,200 - Bº Venta del Aire
Autovía de Mudejar A-23 Salida 71/73
Tel. 978 785 863 - Fax. 978 785 824
www.hotel-losmanos.com - info@hotel-losmanos.com

Características: 24 habitaciones con baño completo, T.V., calefacción central. Restaurante, cafetería, supermercado.

Observaciones: El acceso al Hotel Restaurante los Maños, tanto si va sentido Teruel o Valencia, le resultará muy fácil una vez construida la autovía Mudéjar. Estamos sólo a 300 m. de la salida a Olba o Rubielos de Mora.

ESPECIAL NIEVE. ¡Construida la autovía Mudéjar la nieve más cerca de usted 25 min. Javalambre y 40 min de Valdelinares. Consultar descuentos incluidos forfait!



Hostal Rte. Peiró (Casa Amparín)

Ctra. Manzanera, 10 - Bº Estación de Mora
Autovía A-23 salida 76
Tel. 978 780 222 - Fax. 978 781 053
www.casaamparin.com - casaamparin7@gmail.com

Observaciones:

Hostal rural de ambiente familiar, con una trayectoria centenaria, cercano a la vía verde Sagunto-Ojos negros, estaciones de esquí de Javalambre y Valdelinares.

En nuestro hostal se hace el mercado de trufa fresca en temporada de invierno.

Restaurante con cocina acreditada donde puede degustar nuestros platos trufados todo el año.

Habitaciones con baño, calefacción y televisión. Salón tv, cafetería, salón de convenciones.



ALOJAMIENTO

Casa de La Abuela

C/ Cuadrantes, 13 - 44477 Albentosa
Tel. 978 78 58 63 - Móv. 679 86 20 61 - Contacto: Pilar Corella Arnau
www.hotel-losmanos.com - info@hotel-losmanos.com

Observaciones: Antigua casa de pueblo rehabilitada, acogedora y muy espaciosa. Próxima a la estación de esquí de Javalambre, a la Vía Verde y a Teruel.

Dispone de: Salón con TV, comedor con chimenea y cocina totalmente equipada, dos baños y dos habitaciones dobles con posibilidad de camas supletorias. Calefacción en todas las estancias.

- Categoría Básica



Albentosa

Casa del Americano

C/ Hispanoamérica, 1 - 44477 Albentosa
Tel. 978 78 58 63 - Móv. 679 862 061 - Contacto: José Corella Vicente
www.hotel-losmanos.com - info@hotel-losmanos.com

Observaciones: Casa que se encuentra junto a la Vía Verde y por la que discurre también el Camino del Santo Grial, cercana a Teruel (Dinópolis) y a las pistas de esquí de Valdelinares y de Javalambre.

Antigua casa de estilo rústico con muebles restaurados y techos con vigas de madera.

Dispone de: Amplio acceso, comedor con chimenea, salón con TV, cocina (lavadora y horno), 2 baños, 3 habitaciones con cama de matrimonio y camas supletorias, calefacción y patio.

- Categoría Superior



La Casa de la Estación®



Bª Estación de - Mora de Rubielos, s/n - 44477 Albentosa (Teruel)
Tel. 600 67 08 07 - Contacto: José Carlos Gómez Pérez
www.lacasadelaestacion.com - info@lacasadelaestacion.com

Observaciones: En el centro geográfico de la Comarca Gúdar- Javalambre, La Casa de la Estación es el lugar ideal para establecer como punto de partida para tus vacaciones. En una finca dedicada al cultivo de la Trufa, de 18 Has., disfrutarás de toda la tranquilidad de la naturaleza, a la vez que nuestras excelentes comunicaciones, te permitirán desplazarte por la Comarca tanto en bici, coche o tren. Equidistante de las estaciones de Javalambre o Valdelinares a tan solo 30 minutos y Teruel y Dinópolis en tan solo 20 minutos de autovía. Somos centro de referencia para realizar la Vía Verde de Ojos Negros, con todos los servicios que necesites (transporte, taller, alquiler, guarda bicis, asesoramiento...) justo en el centro de la misma. Nuestro Restaurante, "El Refugio", especializado en truficultura. Seis habitaciones muy amplias con acceso a Internet gratuito. Y un gran espacio exterior donde disfrutar de un montón de actividades. Senderismo, rutas temáticas, puenting, parapente, escalada, MTB, 4x4, trufiturismo... Pregúntanos y te asesoraremos...

- Categoría Superior



ALOJAMIENTO

Albentosa



La Casa Villa Pilar

Ctra. de Manzanera - 44477 Albentosa (Teruel)
Tel. 978 78 58 63 - M6v. 679 86 20 61 - Contacto: Jos6 Corella Vicente
www.hotel-losmanos.com - info@hotel-losmanos.com



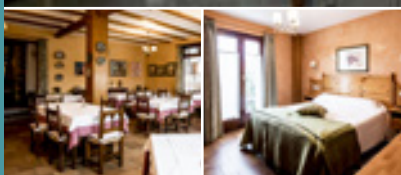
Observaciones: Casa situada a las afueras del pueblo, junto al r6o, con un ambiente muy acogedor. Vivienda localizada cerca de las pistas de esqu6 de Javalambre, de la V6a Verde de Sagunto-Ojos Negros y de Teruel (Din6polis), as6 como del Balneario de Manzanera.

Dispone de: un gran sal6n-comedor con chimenea y TV, cocina (totalmente equipada), 2 ba6os , dos habitaciones dobles y dos individuales con posibilidad de camas supletorias y un sal6n distribuidor en la planta superior. Con calefacci6n. En el exterior destaca su amplia piscina y terraza con barbacoa.

• Categor6a Superior



Alcal6 de la Selva

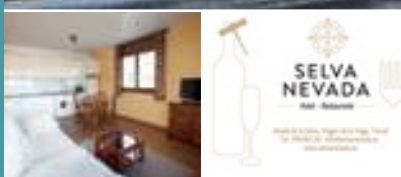


Hotel Esther ***

Barrio Virgen de la Vega - 44431 Alcal6 de la Selva (Teruel)
Tel. 978 80 10 40 - Fax. 978 80 80 30
www.hotelesther.com - reservas@hotelesther.com

Observaciones: Hotel Rural de Calidad. Ambiente Familiar. Hotel con encanto. Restaurante de 2 tenedores con acreditada cocina. Reuniones de empresa. Zona vip con ba6eras de hidromasaje o ducha de hidromasaje y vapor. Hotel m6s pr6ximo al campo de Golf El Castillejo.

34



Apart-Hotel Selva Nevada **

Virgen de la Vega, 24
Tel. 978 80 12 12 - Fax. 978 80 12 19
www.selvanevada.es - info@selvanevada.es

Caracter6sticas y observaciones: Selva Nevada est6 situado en el centro de la Virgen de la Vega, a tan s6lo 8 km de la estaci6n de esqu6 de Valdelinares y 52 km de la estaci6n de esqu6 de Javalambre. Se caracteriza por su ambiente familiar y por su incre6ble situaci6n en plena naturaleza.

Dispone de: 8 apart-hoteles con capacidad 2-4-6 personas completamente equipados, restaurante con una selecta y variada carta en comidas t6picas. Sus jardines y terraza le permiten disfrutar del valle de la Virgen de la Vega.
Descuentos especiales de Domingo a Viernes COD. AGJSN (No festivos ni puentes)



ALOJAMIENTO

Casa Julia

C/ Alta, 7 - 44432 Alcalá de la Selva
Móv. 649 79 21 74 - Contacto: Julia Tena Gargallo

Observaciones: Apartamento situado junto a las pistas de esquí de Valdelinares, con excelentes instalaciones deportivas en el pueblo como campo de fútbol, campo de golf. Vivienda de nueva construcción con techos de madera, abuhardillados, suelos de las habitaciones con parqué, ambiente cálido, soleado y con buenas vistas.

Dispone de: cocina-comedor, baño, 1 hab. de matrimonio, 1 hab. triple, con posibilidad de camas supletorias, calefacción y TV.

- Categoría Básica



Alcalá de la Selva

Hostal Venta Liara

Crta. Teruel - Cantavieja. Km 42, Allepuz
Tel. - Fax. 978 778 261
www.ventaliara.es - ascencioncorella@gmail.com

Características y observaciones:

Menú diario.

Precioso hostel de montaña, decorado de forma tradicional donde disfrutará de un entrañable trato familiar.



Allepuz

Hotel Cierzo de Javalambre

Paseo Miguel Alegre, 3
Tel. 962 10 81 85 - Móv. 619 07 32 06 - Fax. 962 10 80 74
www.elcierzodejavalambre.com - hotel@elcierzodejavalambre.com

Características y observaciones: Hotel rural recientemente inaugurado situado en la población de Arcos de las Salinas, a 98 km de Valencia. Dispone de 19 habitaciones totalmente equipadas, con televisor pantalla plana, calefacción y casi todas ellas disponen de balcón. En la planta superior todas las habitaciones son abuhardilladas y hay 1 suite con bañera hidromasaje y terraza.

Ascensor. Sala de lectura y juegos con chimenea. Cafetería - Restaurante.



Arcos de las Salinas



ALOJAMIENTO

Camarena de la Sierra



Cabañas de Javalambre

Partida el Ramblar s/n - Camarena de la Sierra
Móv. 607 219 487

www.cabanasdejavalambre.com - info@cabanasdejavalambre.com



Características y observaciones: Cabañas de Javalambre se encuentra en plena Naturaleza, a más de 1400 metros de altitud, en Camarena de la Sierra, a tan solo 4 km de la estación de esquí de Javalambre, a 30 minutos de Dinópolis y de la ciudad de los amantes, Teruel, y a poco más de 1 hora de Valencia y Castellón. Además, si eres amante del esquí, podrás disfrutar de tu deporte favorito gracias a nuestra proximidad a la estación de esquí de Javalambre.

Nuestras cabañas: 30 cabañas de madera totalmente equipadas con cocina, microondas, frigorífico, DVD, aire acondicionado, calefacción, menaje de cocina y mesa, y ropa de cama y baño. Se admiten mascotas. Suite: para 2 personas, dispone de habitación doble, baño completo con jacuzzi y salón con cocina, chimenea, monitor LCD. El desayuno puede servirse en la cabaña.

Cabaña: Para 4 personas, 2 habitaciones dobles, baño con ducha y salón con cocina. Además 2 de ellas están adaptadas.

El ramblar: Acogedor restaurante con chimenea. Cocina creativa y personal, platos de ayer y hoy, hoy. Menús de temporada y sugerencias de carta. Cafetería con tapas, bocadillos, ensaladas. Posibilidad de salón para acontecimientos especiales, comidas o cenas de celebración, en este entorno tan mágico. Fines de semana temáticos.

La cabaña de la tortuga: Cabaña ideada y ambientada para niños y niñas equipada con calefacción, donde podrán refugiarse y divertirse con toda clase de juegos, pinturas, cuentos y DVDs infantiles.



Gúdar



Apartamentos Sierra de Gúdar

C/ de las Fuentes, s/n - Gúdar (Teruel) • Viviendas Gudar SL
Tel. 978 80 12 08 - Móv. 646 70 09 24

www.apartamentogudar.com - reservasgudar@gmail.com

Observaciones: Apartamentos de nueva construcción y marcado carácter rústico, con ambiente acogedor. La casa tiene 3 apartamentos que se encuentran equipados con todo lo necesario para hacer su estancia más agradable, todos tienen las mismas características. Uno de los cuales puede considerarse practicable. Se realizan actividades como alquiler de 4X4, Quads, rutas a caballo y senderismo. Muy próximos a la estación de esquí de Valdelinares. Venta de forfaits, para que evites colas en pistas. Reserva cursillos de esquí.

Dispone de: Cocina-comedor con estufa de leña, 1 habitación de matrimonio y 1 hab. doble, baño con bañera hidromasaje. Calefacción. Alquiler de material.

Servicio de Bar - Restaurante.

• Categoría Superior



La Puebla de Valverde



Hotel La Fonda de la estación ***

Crta. de La Estación, s/n - La Puebla de Valverde
Tel. 978 67 04 67

www.lafondalaestacion.com - reservas@lafondadelaestacion.com

Características y observaciones: Disponemos de 8 habitaciones dobles y 4 familiares, todas ellas con baño completo, TV, calefacción, etc. Cada una con su propia personalidad... sus nombres, sus colores, sus muebles, su olor, harán que tu estancia sea inolvidable. El hotel dispone de cafetería, restaurante, biblioteca, sala de lectura, jardín, parque infantil, sala de reuniones, zona Wifi, y parking privado.

En nuestra cafetería, te ofrecemos una variada carta de tapas y bocatas a cualquier hora del día. Y nuestro restaurante, La Fondica, es el lugar idóneo donde poder degustar los sabores de antaño con un moderno toque actual.



ALOJAMIENTO

Hotel de Montaña El Horno *

C/ Doctor Fermín Izquierdo, 12 - La Puebla de Valverde
Tel. 978 67 04 06
www.hotelhorno.com - guillenyngod@hotmail.com



Características y observaciones:

5 habitaciones (2 de matrimonio y 3 dobles, con posibilidad de cama supletoria) con baño completo y TV, hilo musical, calefacción central. Todas las habitaciones son exteriores. Disponen de salón social con TV y juegos. Wifi. Restaurante, cafetería. Céntrico. Aire acondicionado en zonas comunes.



La Puebla de Valverde

Hostal Masía Pelarda

Ctra. de Formiche, Km 5 - 44450 La Puebla de Valverde (Teruel)
Tel. 978 107 901 - Móv. 607 767 383 - Fax. 978 607 129
www.masiapelarda.com - info@masiapelarda.com

Características: Masía Pelarda es una antigua construcción de más de 200 años, recientemente restaurada con las comodidades y servicios más actuales. Aislada de la civilización en plena montaña, se puede disfrutar de un singular alojamiento, acompañado de las más variadas actividades, como paint ball o circuito permanente de 4x4.

Gastronomía típica con productos propios y de la zona es lo que se puede encontrar en el servicio comedor.



Apartamentos El Portal 🏠

Pza. Trucharte, 1 - 44450 La Puebla de Valverde (Teruel)
Tel. 978 618 310 - Móv. 663 993 588
www.apartamentoteruel.com - info@apartamentoteruel.com



Observaciones: El Portal consta de tres apartamentos independientes con capacidad para 4/5 y 5/6 personas, y completamente equipados. Ubicados en el centro del pueblo, forman parte de una finca de nueva construcción. Se encuentra cercano a Teruel, a Dinópolis, así como a la estación de esquí de Javalambre y a la Vía Verde Ojos Negros-Sagunto.

Dispone de: salón-comedor con TV, cocina totalmente equipada (microondas, horno eléctrico, frigorífico, lavadora), baño, 2 dormitorios dobles y calefacción. Parking cubierto.

• Categoría 🏠



ALOJAMIENTO



Apartamentos El Ventorrillo

Ctra. Sagunto-Burgos, Km 94, El Ventorrillo - 44450 La Puebla de Valverde
Tel. 978 670 402 - Móv. 608 439 494 - Contacto: Miguel Manuel Barea Fuertes
www.apartamentoselventorrillo.es

Observaciones: Vivienda con tres apartamentos, situados en el campo, muy cercanos a la estación de esquí de Javalambre y a Dinópolis en Teruel.

Dispone de: 2 apartamentos a pie de calle con 1 hab de matrimonio y 1 hab doble, ambas con baño, cocina, comedor. Un apartamento en primer piso con 1 hab de matrimonio y otra doble, cocina, comedor y baño. Tiene un gran salón-comedor común con cocina y 2 aseos. Piscina con ducha.

- Categoría Básica



Casa La Ontina

C/ Extorres, 8 - 44450 La Puebla de Valverde (Teruel)
Móv. 606 286 626 | 615 095 895 - Contacto: Jose Luis Gómez Vicente
www.laontinalosaladros.com - laontina@hotmail.es

Observaciones: Alojamiento próximo a Teruel y a la estación de esquí de Javalambre

Dispone de: 2 habitaciones dobles, salón de lectura y baño común. En un 2º piso cuenta con un apartamento abuhardillado con 2 habitaciones individuales, cocina-comedor y baño.

- Categoría Básica



Casa Rural Galana

Parador, 1 - 44450 La Puebla de Valverde
Móv. 630 221 230 | 679 384 509
reservas@casagalana.com (P.A).

Casa de 2 plantas, que dispone de 2 habitaciones de matrimonio, una con cuarto de baño y dos habitaciones con dos camas, un salón-comedor, dos cuartos de baño y cocina con amplia terraza.



Gúdar Javalambre
ASOCIACIÓN TURÍSTICA



ASOCIACIÓN TURÍSTICA GUDAR JAVALAMBRE


Tel: 978 800 529

C/Diputación, 2 (bajo) · 44400 Mora de Rubielos (Teruel)

www.turismogudarjavalambre.com

 TurismoGudarJavalambre

 @escapateruel

 GudarJavalambre

ALOJAMIENTO

Masía Casablanca

Masía Casablanca - 44450 La Puebla de Valverde
Móv. 606424555 - 618881200 - Contacto: Valeriano Cercós Barea
info@masiacasablanca.com

Observaciones: Un espacio natural con encanto a su alcance, donde podrá disfrutar de una masía rehabilitada (estilo rústico), de sus bosques de encinas y sabinas, sus campos y caminos. Muy próxima a la estación de esquí de Javalambre, a Teruel y a la Vía Verde de Ojos Negros-Sagunto.

Dispone de: 6 habitaciones dobles muy espaciales, todas abuhardilladas con techos de madera, baño y calefacción. Dos salones, uno de ellos de juegos (con una gran chimenea y mesas de billar, ajedrez y ping pong) y el otro de desayunos, junto al comedor. Cocina totalmente equipada con barbacoa. Amplio patio con terraza exterior y excelentes vistas al paraje natural.

• Categoría Superior

Donde el silencio se oye



La Puebla de Valverde

Casa Rural Palacio

C/ Palacio, 2 - 44412 Linares de Mora
Móv. 638 520 135
www.casaruralpalacio.com - info@casaruralpalacio.com

Observaciones: Esta casa centenaria ofrece el confort necesario y el encanto de la mezcla de tradición y vanguardia para disfrutar de unos días en familia o con amigos en la Sierra de Gúdar. Tiene capacidad para 6 personas, con la posibilidad de añadir 2 camas supletorias y 1 cuna. En la planta baja hay una habitación doble, un baño con ducha, un lavadero-almacén, una cocina muy luminosa y un salón-comedor con chimenea. La planta alta, que está abierta al salón-comedor, es totalmente abuhardillada y dispone de una amplia habitación de matrimonio, una habitación doble y dos baños con ducha. Todas estas estancias son muy luminosas gracias a las amplias ventanas con balcón y a las ventanas del techo. Podrá realizar numerosas actividades, como senderismo y deportes de aventura, practicar esquí, micología, ir con los niños a Dinópolis, disfrutar de la astronomía (desde el pueblo i/o en Galáctica), o visitar otros pueblos con encanto de la zona, como Rubielos de Mora, Cantavieja o Mosqueruela.

Vivienda de turismo rural catalogada con Categoría Superior.

La casa pertenece desde el 2016 a Rusticae



Linares de Mora

Balneario de Manzanera El Paraiso ***

Ctra. Abejuela, km 2 - 44420 Manzanera
Tel. 978 78 18 18 | 963 69 73 83
www.balneariomanzanera.com - info@balneariomanzanera.com

Observaciones: Periodo de apertura: De marzo a Noviembre. Situado a 1.050 metros de altitud, en medio de un paisaje boscoso de pinos y sabinas y sombreado por una extensa alameda. El hotel tiene 55 habitaciones, 13 habitaciones a 150 mts del balneario todas equipadas con TV, teléfono y calefacción central. Restaurante, cafetería, salones y sala de lectura con biblioteca y ordenadores. Wifi en todo el hotel. piscina cubierta climatizada, capilla, pista de pádel, campo de fútbol, ping pong, petanca, parque infantil, parque biosaludable, bicicletas de montaña, cuadras para caballos particulares y parking cubierto.

Centro termal: Piscina termal activa, baños de hidromasaje, duchas circulares, chorro a presión, vaporarium, pulverización de piernas con contraste térmico, aerosoles, inhalaciones, pediluvio, sala de haloterapia, parafango, parafina, tratamientos de estética y masajes.



Manzanera



ALOJAMIENTO



Hotel Alta Montaña Los Cerezos *

Ctra. Balneario, s/n - Bº Los Cerezos
Tel./Fax. 978 781 964

Características y observaciones:

15 habitaciones con baño completo, TV., teléfono, calefacción central. Restaurante, cafetería, terraza, salón T.V., hilo musical, parque infantil, jardín, garaje.



Hotel Duque de Calabria *

Cno. Rascaña, 5
Tel. 978 781 821
www.duquedecalabria.com - duquedecalabria@gmail.com

Características y observaciones:

11 habitaciones con baño completo, tv, calefacción, y aire acondicionado.
El hotel dispone de ascensor y de un salón de televisión con unos cómodos sofás y también de una habitación adaptada.
En el restaurante disponemos de una extensa variedad de platos
Wifi en todo el edificio
Cafetería y terraza .



Casa Domingo

Doctor Gil, 11 - 44420 Manzanera (Teruel)
Tel. 978 781 956 - Móv. 676 16 89 47 - Contacto: Silvia Lizandra Baselga
www.ruralmanzanera.com - info@ruralmanzanera.com

Observaciones: casa rural restaurada recientemente conservando su encanto natural.
Con capacidad para 12 personas,
La casa es ideal para reuniones familiares y de amigos.

Dispone de: 6 habitaciones dobles, 4 cuartos de baño completos, sala de juegos, amplio comedor con chimenea, cocina equipada, barbacoa y patio.

- Categoría Superior



ALOJAMIENTO

Hotel La Trufa Negra ****

Avda. Ibáñez Martín, 10-14 - 44400 Mora de Rubielos
Tel. 978 80 71 44 - Fax. 978 80 71 43
www.latrufanegra.com - info@latrufanegra.com



Descubre Gúdar-Javalambre de la mano del Complejo La Trufa Negra, el único en España dedicado al diamante negro de la gastronomía. Lugar singular con un servicio volcado en el cliente y cuidando los pequeños detalles, que harán de su estancia una experiencia inolvidable.

- 39 habitaciones climatizadas, totalmente equipadas con albornoz y carta de almohadas.
- Tipos: Confort, Superior, Junior Suite y Junior Suite Familiar.
- SPA con más de 275 m2 de zona lúdica y 4 salas de masaje, además de ducha Vichy.
- Restaurante Melanosporum de cocina creativa y de mercado.
- Guardaesquies con secabotas gratuito.

- Internet (Adsl y Wi-Fi) gratuito.
- Parking privado.
- Guardería y Biblioteca.
- Salones de Banquetes, Sala de Reuniones, Conferencias, Finca privada.

Pregúntanos por nuestro *Après Ski Motive*.

DESCUBRE LA GAMA MOTIVE DE LA TRUFA NEGRA



Mora de Rubielos

Hotel Jaime I ***

Pza. de la Villa s/n - Mora de Rubielos
Tel. 978 80 01 84
www.hoteljaime.com - hoteljaime@hoteljaime.com

Características y observaciones:

Histórico edificio construido sobre parte de la antigua muralla que rodeaba la Villa. Ubicado en la plaza de la localidad. Reformado completamente en agosto de 2019 para preservar su sabor coqueto pero haciendo más funcionales sus instalaciones con el uso de las nuevas tecnologías.

El Hotel Jaime I cuenta con 30 habitaciones, todas ellas distintas, disponiendo de habitaciones abuhardilladas familiares.

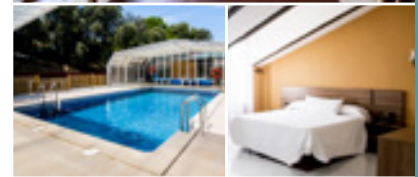


Hotel La Rueda ***

Ctra. Alcalá, Km 1 - 44400 Mora de Rubielos (Teruel)
Tel. 978 80 03 50 | 978 80 02 25 - Fax. 978 80 61 92
www.laruedamora.com - info@laruedamora.com



Posiblemente uno de los hoteles más completos de la comarca. Visita nuestra página web y descubre el sitio donde quieres estar con tu familia. Servicios: habitaciones familiares (3,4 y 5 pax), zona lúdica para todas las edades con piscina climatizada, ping-pong, pistas deportivas y zona infantil con parque de bolas y castillo hinchable.



ALOJAMIENTO



Hotel-Restaurante Masía la Torre

Ctra. A232, km 21.600

Tel. 978 806 312

www.masialatorre.es - info@masialatorre.es

Facebook: www.facebook.com/masialatorre - Twitter: [@masialatorre](https://twitter.com/masialatorre) -
instagram [@masialatorre](https://www.instagram.com/masialatorre)

Características y observaciones: El hotel Masía la Torre se sitúa en plena Sierra de Gúdar cercano a la localidad de Mora de Rubielos (Teruel).

Aprovechando una antigua masía, nuestro hotel aúna esa calidez de los materiales tradicionales,

de la piedra y la madera, con unos acabados prácticos y modernos, sobrios pero acogedores.

Dispone de 11 habitaciones totalmente equipadas, con elementos de alta gama, cada una de ellas es diferente, con sus vistas, su distribución, en definitiva su magia. Consulte nuestras ofertas.

El restaurante de nuestra masía es a la vez un lugar, una referencia y un punto de encuentro, donde la comida es el nexo, la excusa y el fin. Consulte nuestros menús.



LA VEREDA

Urb. La Soledad 38-40 - 44400 Mora de Rubielos (Teruel)

Móv. 658 913 931 | 681 276 427

www.laveredamoraderubielos.com - info@laveredamoraderubielos.com

Características y observaciones:

La Vereda goza de una ubicación ideal, tanto para llegar a pie al centro de la villa, como para recorrer nuestra provincia y la comarca Gúdar-Javalambre. Cerca de las pistas de esquí. Las habitaciones disponen de TV plasma 32", secador de pelo, bandeja de amenities naturales, toallas de rizo americano, zapatillas desechables, las camas son de 180*200 están vestidas con sábanas 100% algodón egipcio de 400 hilos, colchones de viscolástica y carta de almohadones de primeras marcas. Disponen de baño completo con ducha. La decoración de todas ellas han sido seleccionadas para crear un ambiente único y acogedor. ¡Su comodidad es nuestra prioridad!



Apart. Turísticos El Refugio ☹☹

C/ Juan Alberto Belloch, 12 - 44400 Mora de Rubielos (Teruel)

Tel. 978 806 106 - Móv. 660 687 373 - Contacto: Maribel Badenas

www.apartamentoselrefugio.es

Observaciones: Apartamentos ubicados en el centro de la villa, en una zona muy tranquila, con magníficas vistas del castillo y la muralla. Estos Apartamentos de reciente construcción combinan el estilo rústico con el moderno.

Disponen de: Cocina con todo su menaje, comedor totalmente equipado, habitaciones equipadas con sábanas y mantas, baño con secador de pelo y toallas. Todos los apartamentos disponen de calefacción central. Wifi gratis.

• Categoría: ☹☹



ALOJAMIENTO

Apart. Turísticos La Trufa Negra ♀♀♀

Avda. Ibáñez Martín, 10-14 - 44400 Mora de Rubielos
Tel. 978 80 71 44 - Fax. 978 80 71 43
www.latrufanegra.com - info@latrufanegra.com

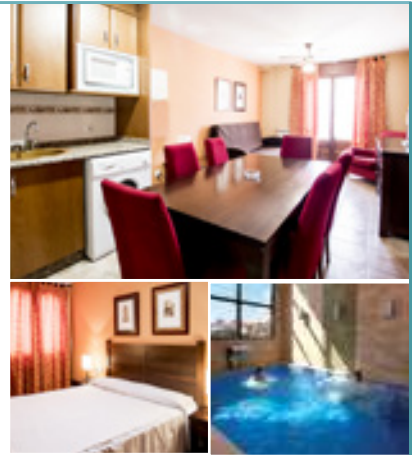


Comodidad y funcionalidad se conjugan para hacer de su estancia con nosotros una experiencia. La independencia y privacidad de un apartamento con los servicios añadidos de un hotel. Ideal para parejas, familias y grupos.

- 35 apartamentos con calefacción de 1 a 4 habitaciones.
- Salón comedor con sofá-cama, 2 plazas infantiles, baño completo.
- Cocina totalmente equipada (microondas, nevera, vitrocerámica, horno a partir de 2 hab, menaje).

· SPA con más de 275 m² de zona lúdica y 4 salas de masaje, además de ducha Vichy.

- Cafetería, restaurante y supermercado en el mismo edificio.
- Guardaesquíes con secabotas gratuito.
- Wi-Fi gratuito.
- Parking privado.



Apart. Turísticos Los Mascicos ♀♀

B^o Los Mascicos, 9 - 44400 Mora de Rubielos
Tel. 978 60 44 50 - Móv. 639 649 064 - Contacto: Pilar De Miguel Gimeno
losmascicos.blogspot.com.es - losmascicos@gmail.com

Observaciones: Ubicada en un pueblo que destaca por su belleza y castillo, se encuentra junto a las pistas de esquí de Valdelinares. Casa con fachada de piedra, techos y vigas de madera, así como suelos de las habitaciones. Tiene 2 apartamentos, dotados de calefacción, estufa de leña, TV, camas supletorias.

Dispone de:

Apartamento 1^o: 1 hab. de matrimonio, baño, cocina-comedor.
Apartamento 2^o: 1 hab. de matrimonio, 1 hab. doble, baño, cocina-comedor.

- Categoría ♀♀



Apart. Turísticos Monte y Playa ♀

Apartamentos La Iglesia
Pza. de la Iglesia, 6 - 44400 Mora de Rubielos (Teruel)
Tel. 978 800 021 - Móv. 630 931 966 | 629 449 077
www.monteyplaya.com - info@monteyplaya.com



Características y observaciones:

Apartamentos situados en el centro de la villa de Mora de Rubielos, junto al castillo, la iglesia y el Río Mora, totalmente nuevos y muy acogedores. Ubicados en un edificio noble del siglo XVII totalmente restaurado con vigas de madera, fachada de piedra, forja artesana, etc. Equipados con utensilios de cocina, TV, DVD, calefacción, ascensor, etc. A tan sólo 35 km de las pistas de esquí de Valdelinares y Javalambre y a 42 km del parque temático Dinópolis.

- Categoría ♀



ALOJAMIENTO

Mora de Rubielos



Apart. Turísticos El Pajar del Castillo

Pza Ampliación Aliagarico nº 39 - 44400 Mora de Rubielos
Movil: 619 75 47 69 - Contacto: Alfredo De Miguel Murciano
www.elpajardelcastillo.com - alfredodemiguelmurciano@gmail.com

Observaciones: Apartamentos frente al Castillo de Mora de Rubielos con entorno privilegiado y decoración rústica pero funcional (TV de pantalla plana, calefacción, cocina totalmente equipada, ropa de cama y aseo, etc.) Los apartamentos pueden unirse entre sí, de forma que funcionen como una casa única. Mora de Rubielos está a 25 Kms de la Estación de esquí de Valdelinares, a 40 Kms Javalambre y a 40 Kms de Teruel y Dinópolis.

Dispone de:

El apartamento 1: Habitación doble, aseo con ducha, lavabo e inodoro y un salón comedor con cocina integrada.
El apartamento 2 :Habitación de matrimonio, 2 habitaciones dobles, 1 aseo con ducha, lavabo e inodoro y un gran salón comedor con cocina integrada.

• Categoría

Mosqueruela



Apart. Turísticos Casa Hermanos Gómez

C/ Casas nuevas, 4 - 44410 Mosqueruela (Teruel)
Tel. 978 805 052 - Móvil: 654993169. Contacto: Estrella Gómez Altaba
www.mosqueruelarural.com - mosqueruelarural@gmail.com

Características y observaciones:

La casa HERMANOS GOMEZ se reparte en cuatro apartamentos.

Planta baja - APART. LA ESTRELLA: Cocina comedor, habitación doble, baño completo.

1º Piso - CASA NUEVA: Cocina comedor, dos habitaciones dobles, un baño y un aseo.

2º Piso - CASA VIEJA: Cocina comedor, dos habitaciones dobles, un baño y un aseo.

3º Piso - RIO LA ESTRELLA: Cocina comedor, dos habitaciones dobles, dos baños.

Todos los apartamentos disponen de televisión en el salón y en una de las habitaciones, colchones látex super cómodos, DVD, INTERNET, secador del pelo en los baños, cocina con lavavajillas, lavadora, horno y microondas, ca-fetera eléctrica, tostadora, exprimidor eléctrico y cocina totalmente equipadas, información de Mosqueruela y la zona.

Todos los apartamentos disponen de ducha hidromasaje.

Pueden disfrutar de preciosas vistas a la Vega



Nogueruelas



Hostal de montaña La Casa Grande

C/ Hispano América, 2 - 44410 Nogueruelas
Tel. 978 804 109 - Móv. 609 137 843
www.hostallacasagrande.es - info@hostallacasagrande.es
Facebook: www.facebook.com/hostalnogueruelas

Características y observaciones:

Ideal para el disfrute familiar y en pareja. Disponemos de 22 encantadoras habitaciones en un caserón recién restaurado con mucha historia. Todas nuestras habitaciones tienen nombre de estrellas haciendo un guiño al eslogan de nuestra comarca "Aquí tocamos las estrellas". Consulta nuestras tarifas y ven a conocer tu estrella.

El Hostal Lacasagrande es el lugar idóneo para desconectar rodeado de naturaleza, fuentes, senderos, micología y parajes naturales que hacen de Nogueruelas un lugar único para los amantes de la naturaleza.

Te ofrecemos un servicio de alojamiento y restauración con muy buena relación calidad-precio. Nuestro principal objetivo es que nuestros clientes se sientan como en casa y disfruten de nuestras instalaciones y gastronomía.



ALOJAMIENTO

Casa Amalia

C/ Los Frailes, 9 - 44414 Noguerauelas
Tel. 978 80 41 26 - Móv. 675 17 84 19 - Contacto: Amalia Escriche Cabedo
anabellaibes@hotmail.com - amalianoguerauelas@gmail.com

Características: La casa está en el casco urbano del pequeño municipio de Noguerauelas (Teruel). Es una casa amplia de dos plantas, típica de un pueblo de montaña, ideal para grupos o familias, cuenta con un salón comedor a pie de calle y una amplia cocina equipada completamente, (con vitrocerámica, microondas, etc.), en esta misma planta hay un cuarto de baño completo y dos despensas. En la planta superior hay 4 habitaciones, 2 de ellas con cama de matrimonio, una con dos camas y otra habitación múltiple muy espaciosa, además en esta planta hay otro cuarto de baño. La casa dispone de calefacción central y una cocina de leña. Y se puede aparcar fácilmente en el exterior.

Observaciones: El municipio cuenta con una extensa red de senderos, además se encuentra muy cerca de una sede de Dinópolis y a 20 min., de las pistas de esquí. El entorno natural es destacable así como su cielo nocturno ideal para su observación.

• Categoría Básica



Noguerauelas

Casa La Era

C/ Baja, 13 - 44414 Noguerauelas
Tel. 615 424 382 - Contacto: Araceli Salvador Olaria
Tel. 659 592 793 - Contacto: Aurelio Salvador Baselga
asalvadorb@telefonica.net

Observaciones: Casa muy acogedora y confortable, situada en el casco urbano, en una zona muy tranquila. Es de estilo rústico con fachada de piedra y techos con vigas de madera. Cercana a las pistas de esquí de Valdelinares y a la ruta jurásica de la Región Ambarina. La localidad dispone de varios senderos circulares de distinta dificultad que están señalizados y que discurren por bellos paisajes. Con calefacción en toda la vivienda.

Dispone de: 2 habitaciones dobles (1 hab. de matrimonio y 1 hab. con 2 camas individuales), 2 baños uno de los cuales con columna de hidromasaje, comedor con TV y fuego bajo de leña, cocina (horno, encimera, lavadora, secadora, lavavajillas) y calefacción. No se admiten mascotas.

• Categoría Superior



45

Casa El Pertegaz

Ctra. de Olba, s/n - Bº Los Pertegaces - 44479 Olba (Teruel)
Tel. 978 78 14 85 - Móv. 690 77 62 41 - Contacto: Mª Carmen Villanueva Bertolín
jrjavierredon@gmail.com

Observaciones: Casa de Los Pertegaces, situada en la montaña y rodeada de pinos, muy soleada y con vistas al valle. Cercana a la Región Ambarina de Dinópolis.

Dispone de: Dos viviendas, la pequeña para 4 personas con dos habitaciones, cocina-comedor con estufa de leña y baño. La vivienda más grande dispone de cocina, comedor, 2 habitaciones de matrimonio, 1 hab. Doble y 1 hab. Individual y 3 baños. Calefacción central, barbacoa.

• Categoría Básica



Olba



ALOJAMIENTO

Olba



Casa Rural Los Moyas

Barrio de Los Moyas, 1 y 2- 44479 Olba (Teruel)
Tel. +34 618 362 980. Contacto: Teresa Laguna
www.lacasadelosmoyas.es - hola@lacasadelosmoyas.es



Características: Casa de turismo rural acogedora y confortable situada en el valle de Olba, junto al río Mijares. Capacidad de 2 a 19 personas. Calefacción en todos los espacios y chimenea en el salón. Gran zona exterior de barbacoa y descanso.

Dispone de tres alojamientos:

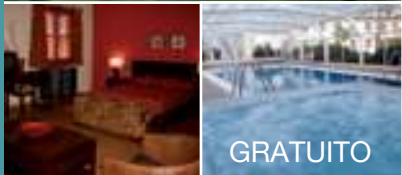
- Casa Grande: 5 hab. dobles, 4 baños, 1 aseo, cocina, comedor y salón. Capacidad 10-12 pax
- La Casita: 2 hab. dobles, 1 baño, cocina-comedor y zona de estar. Capacidad 4 pax
- El Ático: 1 hab. triple, baño, cocina, comedor-salón y terraza privada. Capacidad 3 pax.

Observaciones: Desayunos y cenas elaborados con productos de proximidad (previa petición).

Categoría superior



Rubielos de Mora



GRATUITO

Hotel de Montaña Rubielos **

Avda. Los Mártires s/n - 44415 Rubielos de Mora
Tel. 978 80 42 36 - Fax. 978 80 42 84
www.hotelrubielos.com - reservas@hotelrubielos.com



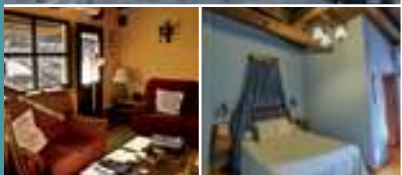
Características y observaciones:

El Hotel se encuentra en la localidad de Rubielos de Mora a las afueras del casco urbano. Ubicado en una amplia zona de jardines de más de 4.000 m2, donde podrá disfrutar de nuestro parque infantil, piscina climatizada, sauna, jacuzzi, gimnasio, pistas de pádel. Las habitaciones del hotel disponen de TV, teléfono, secador de pelo, calefacción, aire acondicionado... Además disponemos de bar-cafetería, sala de TV, restaurante con cocina tradicional y salones de gran capacidad para reuniones de cualquier índole.

Recomendado en:



46



Hotel Los Leones **

Pza. de Igual y Gil, 3 - 44415 Rubielos de Mora (Teruel)
Tel. 978 80 44 77
www.losleones.info - hotel@losleones.info - hotelleones@sierradegudar.com

Características y observaciones:

Casa Palacio del Canónigo Dobón del S. XVII. Recientemente restaurada como hotel respetando el ambiente de otras épocas. Pequeño restaurante con cocina innovadora que contrasta con la época del edificio.



ALOJAMIENTO

Casa Rural El Pozuelo

C/ Sin Cabo Alta, 9 - 44415 Rubielos de Mora (Teruel)
Teléfono contacto: Carmen 656 690 072

Oservaciones: Casa Rural El Pozuelo está ubicada en el centro histórico de Rubielos de Mora, ofrece alojamiento de uso completo, terraza, wifi, tres habitaciones, cocina equipada. Capacidad para 4/5 personas.

En la zona se puede practicar esquí. Se admiten mascotas previo aviso.
Te esperamos, nos encantará conocerte.



Rubielos de Mora

Casa Rural Los Truferos

La Escaleruela, 26 - 44424 Sarrión (Teruel)
Móv. 609 706 445 | 619 73 95 68 - Contacto: Tomás Maicas Guillen
www.casarrurallosruferos.es - tomas@trufasmaicas.es - info@trufasmaicas.es

Oservaciones: Alojamiento restaurado respetando la arquitectura del lugar. Es ideal para pasar unos días de relax y tranquilidad en un lugar acogedor, en plena naturaleza, rodeada de manantiales. Estamos próximos a las estaciones de esquí de Javalambre y de Valdelinares.

Dispone de: 5 habitaciones con baño (2 hab de matrimonio, 3 hab de dos camas, dos de éstas con sofá cama). Tiene comedor y salón muy espacioso con TV, chimenea, mesas para juegos y terraza. El patio interior está dotado de chimenea para barbacoa. Garaje con capacidad para 5 coches y calefacción en toda la casa.

• Categoría Superior



Sarrión

Apart. Turísticos Sanahuja

C/ Calvo Sotelo, 75 - 44430 Valbona
Tel. 978 806 171 - Móv. 680 94 21 60 - Contacto: M^a Jesús Pérez Escuder
www.ruralsanahuja.com - info@ruralsanahuja.com

Observaciones: Los apartamentos están ubicados en el municipio de Valbona, a 5 kms. de Mora de Rubielos, a 30 kms. de las estaciones de esquí de Javalambre y Valdelinares y a 35 kms. de Dinópolis y el encanto de la ciudad mudéjar de Teruel.

Se han construido, utilizando materiales y el estilo propios de la zona. El edificio consta de tres apartamentos, con capacidad 2-4 personas y un estudio con dos plazas; un comedor común de 60m² con cocina y cuarto de baño. Son ideales para parejas, con una minuciosa decoración rústica y completamente equipados. En el interior nos encontramos con apartamentos de alrededor de 38 m² con un salón con cocina y sus electrodomésticos: frigorífico, lavadora, lavavajillas, horno, placa vitrocerámica, plancha, microondas, tostadora, batidora, cafetera, etc. Y con todo su menaje; también de un sofá cama 140x190, TV plasma y otros muebles complementarios. Un baño que dispone de secador de pelo, toallas y detalle de acogida. Para completarlos tenemos una habitación de matrimonio, en tonos cálidos y dotado de todo su ajuar, un espejo con su cómoda, armario y demás complementos. Hay calefacción central y wifi gratuito. No se admiten mascotas.

En el exterior, parking privado, jardín, cenador, barbacoa y terraza-solárium equipada donde podrás disfrutar de unas preciosas vistas hacia el merendero fuente "El conejo" y el río de Valbona.



Valbona

ALOJAMIENTO

Valbona



Casa Sanahuja II

C/ Calvo Sotelo, 75 - 44430 Valbona
Tel. 978 806 171 - M6v. 680 94 21 60 - Contacto: M^a Jes6s P6rez Escuder
www.ruralsanahuja.com - info@ruralsanahuja.com



Observaciones: La casa est1 situada a las afueras de Valbona, en un paraje tranquilo con zonas verdes, perfecto para el descanso y el reencuentro con la naturaleza.

La casa consta de dos alojamientos, comunicados ambos por una 6nica escalera, disponen de sal6n-comedor, cocina y de seis habitaciones dobles cada uno, con 3 y 4 ba6os respectivamente, todas las habitaciones est1n personalizadas. Hay calefacci6n en toda la casa. Wifi gratuito. No se admiten mascotas. Dispone de jard6n-terraza, equipado con mesas y sillas, para descanso de los visitantes. En el terreno que rodea la casa hay una barbacoa y un parking cubierto.

Hay una terraza-sol1rium desde donde se pueden disfrutar de unas hermosas vistas hacia el merendero de la Fuente "EL Conejo" y el r6o Valbona. Por la parte trasera de la casa existen varios caminos para hacer senderismo, uno de ellos te lleva al embalse de Valbona, (lugar de gran inter6s paisaj6stico). Distancia 3kms.

Se pueden realizar deportes de aventura contactando con gu6as.

Hay un peque6o huerto donde se recogen productos de temporada y animales de granja, donde los m1s peque6os podr1n disfrutar de ellos, d1ndoles de comer, etc.

Puntos de inter6s cercanos, Mora de Rubielos a 5 kms. Teruel a 35 kms.

y pistas de esqu6 de Javalambre y Valdelinares a 30kms.



Valdelinares



Hostal Casa Vicenta

Pza. Iglesia, 8 - 44413 Valdelinares (Teruel)
Tel. 978 80 20 79 - Fax. 978 802 029

Características y observaciones:

Situado en la plaza del pueblo se encuentra el Hostal y Restaurante Casa Vicenta.

El Hostal cuenta con habitaciones individuales, dobles y triples, algunas de ellas con capacidad para 4 persona. Un aspecto destacable de Casa Vicenta es su Restaurante de cocina tradicional aragonesa siendo "las borrajias con salsa de almendras", las chuletas de cordero y el ternasco uno de sus platos mas demandados, tambi6n es de destacar la limpieza y amabilidad del personal aunque sin duda su atractivo principal radica en su proximidad a las pistas de esqu6 de Valdelinares, lo cual hace que sea el alojamiento perfecto para los amantes de los deportes de invierno sin olvidarnos de aquellos enamorados de la naturaleza que disfrutan de su impresionante paisaje al tiempo que practican el senderismo o el ciclismo. Ni qu6 decir tiene que en temporada de setas Valdelinares es el lugar id6neo para recoger setas sin tener que hacer mucho desplazamiento.

FI truf
Feria Internacional de la Trufa

6, 7 y 8 de diciembre de 2019
XIX Feria monogr1fica de la Trufa

6 de diciembre por la tarde:
Inauguraci6n de la Feria

Sarri6n
Capital de la Trufa en Espa6a

Otra forma diferente de pasar el puente de la Constituci6n
Tel. 978780015 - www.fitruf.es
e-mail: ayuntamiento@sarrion.es

Más info:
www.turismogudarjavalambre.com


Asociación Turística
de Gúdar-Javalambre



**FESTIVAL
DE ACTIVIDADES
VERANO**
Gúdar-Javalambre
(TERUEL)



Servicios

Albentosa - Alimentación

Cárnicas Corella



Matadero
Sala de despiece
Fábrica de embutidos
Secadero de jamones

Autovía de Mudejar A-23, salida 71/73
44477 Venta del aire (Albentosa)
Tel. y Fax: 978 78 58 51
carnicascorella@hotmail.com

Albentosa - Alimentación

Hermanos Doñate Peiro, C.B.



Almacén y
distribuciones

44424 Estación de Mora de Rubielos, 6
44477 Albentosa (Teruel)
Tel.: 978 780 257 - Fax: 978 780 108

Albentosa - Alimentación

Supermercado Los Maños



Especialidades:

Jamón D.O. Teruel, Embutido seco artesano
Cecina de vaca y cabra, Quesos artesanos
Embutidos de caza, Conservas en aceite de oli-
va con D.O., Productos delicatessen, Panadería,
Pastas artesanas

Autovía de Mudejar A-23, salida 71/73
Tel.: 978 78 58 63 - Fax: 978 78 58 24
www.hotel-losmanos.com



Arcos de las Salinas - Restauración

Bar-Restaurante Arcos



COCINA CASERA
MENÚ DEL DÍA

C/ Gamellón, nº15
44421 Arcos de las Salinas
Tel.: 962 10 80 72

Mora de Rubielos - Moda

Tiendas The Best



Mora de Rubielos
Telf. 978 800311
Ctra. Alcalá, km1
44400 Mora de Rubielos
Telf.: 978 800 029
Email: grupomora@gmail.com



Mora de Rubielos - Alimentación

Horno de Mora Sanz



Productos Artesanos
de panadería y pastelería

Trenza mudéjar - Rollos Embusteros
Sueños de Teruel

Panes especiales de todo tipo

Plaza de la Iglesia
de Mora de Rubielos
Abierto todos los días
Reserve su pedido en:
Tel.: 978 800 572



Mora de Rubielos - Restauración

FuenJamón



Un montón de novedades gastronómicas
y promociones te están esperando.

Combinamos los productos más selectos de nuestra
zona con las últimas tendencias gastronómicas.

El mayor portal de productos de calidad de Teruel
¡¡Regístrate!!

C/Juan Alberto Belloch S/N 44400
Mora De Rubielos (Teruel)
T. 978 80 05 35 www.fuenjamon.com
fuenjamon@fuenjamon.com



Mora de Rubielos - Restauración

El Rinconcico



Restaurante familiar, basa su gastronomía
en la cocina típica de la región.

Siempre con la mejor materia prima.

La bodega ofrece caldos de
D.O. de Aragón, junto con otras D.O.

MARTES CERRADO

Mora de Rubielos (Teruel)
Tel. Reservas: 978 80 60 63
www.elrinconcico.com



Mora de Rubielos - Restauración

El trébol de Mora

El trébol de Mora

Bar Restaurante



Telf. 671 175 634
978 80 62 43

Reservas por whatsapp

Calle Diputación, nº 4
Mora de Rubielos 44400 - Teruel

Albentosa - Servicios

Distribuciones de gasóleos La Pilarica XXVIII SLU



Venta y distribución de gasóleo a domicilio, tanto particulares como empresas.
Suministrando gasóleo B y C para vehículos agrícolas y calderas.
Gasóleo A para vehículos.

Estación de Mora s/n - 44477 Albentosa (Teruel)
TELF/FAX: 978780233 (Oficina) - 629351039 (Móvil)

www.gasolinerlapilarica.com/
info@gasolinerlapilarica.com

Alcalá de la Selva - Deporte y aventura

Tienda de Nieve Luceski



ALQUILER:

Tablas snow, ski carve, snow blear, wit-foot, trineos, cascos.

VENTA:

Cadenas de coche y artículos nieve.
Taller reparación de skis.



Alcalá de la Selva - Virgen de la Vega
Tel.: 978 80 10 42 - 676 21 85 17
pacogimen@hotmail.es

Alcalá de la Selva - Deporte y aventura



Alquiler equipos esquí/snow
Ropa y complementos de esquí

Mail de contacto : reservasgudar@gmail.com
Tel. 646700924/978801208
Facebook : All Mountain Outdoor
Web de reservas. www.allmountainoutdoor.com

Alcalá de la Selva - Urb Vega de la Selva bloque 4
Bajo
reservasgudar@gmail.com

Mora de Rubielos - Alimentación

La Tienda de Aragón



Visita este acogedor establecimiento donde encontrarás el mayor surtido de alimentos y productos artesanos de Aragón.
Jamón de Teruel, quesos artesanos de Teruel, embutidos y conservas, trufa negra de Teruel, aceite y aceitunas del Bajo Aragón, pastas artesanas, regalos y artesanía.

C/ Cuatro Esquinas, 8 bajo - 44400 Mora de Rubielos
www.latiendadearagon.com · info@latiendadearagon.com
Tfno. 686 16 72 41 - 978 80 01 39

Mora de Rubielos - Deporte y aventura

Sportwell

Km. 1, Carretera, 44400
Mora de Rubielos, Teruel
Tel.: 978 80 63 22



Mora de Rubielos - Deporte y aventura

Factorymora

Mora de Rubielos - Restauración

El Cortijo del Carmen



Carretera de Alcalá, km. 2 - 44400 Mora de Rubielos
www.cortijodelcarmen.es - grupomora@gmail.com
Tel. 609 824 115



Mora de Rubielos - Restauración

El Escalón



5 ESPACIOS - 5 AMBIENTES
5 FORMAS DE PASARLO BIEN
Cervecería internacional Irish Pub
Bar - Cafetería - Discoteca
Terraza cubierta - Tapas variadas
Chocolate con churros
Sala recreativa - Bolera

www.elescalon.com
Mora de Rubielos (Teruel) - Pl. de la Iglesia
Tel.: 978 80 00 93



Mora de Rubielos - Restauración

Restaurante La Gaso (R RT)



Restaurante con trayectoria avalado con 23 años de experiencia. Especialidad en brasa de leña y platos con toque vanguardista, guardando el encanto del guiso tradicional. Bodega D.O. de Aragón y otras denominaciones.

Av Valencia 24, 44400 Mora de Rubielos
T. 978 800 347 · restaurante@lagaso.es



Mora de Rubielos - Viajes

Teruel Celeste

Excursiones.
G-Astronómicas
Visitas a lugares pintorescos de la comarca.
Degustación de productos de la región.
Excursión nocturna astronómica
en la Reserva Starlight @ "Gúdar-Javalambre".



Mora de Rubielos - Viajes

Viajes Zar travel



TU AGENCIA DE VIAJES EN LA COMARCA
GÚDAR - JAVALAMBRE

Convenciones / Congresos,
Viajes De Novios, Tercera Edad,
Estudiantes. Incentivos De Empresas.
Reservas Billetes: Avion, Barco, Hoteles.

Pl. de la Raza, 3. 44400 Mora de Rubielos
978 800 376 -978 800 021
mora@zartravel.com

Rubielos de Mora - Alimentación

Casa Mata



Supermercado

Charcutería Selecta

Carnicería

Gran variedad en vino

Rubielos de Mora
Tel.: 978 80 40 14



Sarrión- Restauración

Restaurante -Asador La Via Verde de Sarrión



La Via Verde Restaurante-Asador 24h, situado a las afueras del turolense pueblo de Sarrión, dispone de un ambiente acogedor, servicio atento y, principalmente, de una cocina de calidad con productos de nuestra tierra, donde el producto principal es la CARNE ASADA. Producto fresco y de temporada, eligiendo las mejores carnes de Aragón, cocinado a la brasa. También dispone de una variada carta para todo tipo de paladares. Parking amplio y gratuito. WIFI gratis.

Autovía Mudéjar, Salida 81 - 44460 Sarrión (Teruel)
Teléfono: 978781183
info@restauranteasadorviaverde.com
info@restauranteasadorviaverde.eS

Sarrión- Restauración

Restaurante La Escaleruela



Un lugar apacible y tranquilo
a la orilla del río Mijares.

Comida casera y tradicional.

Especialidades trucha y cordero al horno.

Barrio La Escaleruela, s/n 44424 Sarrión, Teruel
(Autov. A23, sal.76, direcc. Mora de Rubielos)
Tel. +34 978 780 140
www.laescaleruella.com



Sarrión - Servicios

Gasolinera La Pilarica



Ubicada en el término municipal de Sarrión,
con acceso directo de la autovía por la salida 81.

Servicio atendido, parking para vehículos, tienda con accesos para vehículo y alimentación, pan diario, prensa, acceso para minusválidos, túnel de lavado y pistola a presión.

Ctra. Sagunto-Burgos km. 83 N(234). Sarrión (Teruel)
Tel.Fax: 978 78 04 38 - 629 35 10 93

Estación de Mora s/n 44477 Albentosa. (Teruel)
Tel.Fax 978 78 02 33 (Oficina) - 629 35 10 93 (Móvil)

www.gasolineralapilarica.com/
info@gasolineralapilarica.com

Valbona - Restauración

Masía El Molinete



Restaurante, hamburguesería y bocatería.
Disponemos de carta en Braille

672 063 520 - 672 063 519
complejoralmasiaelmolinete@gmail.com
www.masiaelmolinete.es



Rubielos de Mora - Alimentación
La Tahona - Panadería artesana



Panadería artesana

Usamos ingredientes ecológicos

Muy concienciados con intolerancias alimentarias

Máxima calidad con precio ajustado

Y lo más importante:

Te recibimos siempre con la mejor sonrisa

Compra nuestros productos en

www.latahonaboutique.com

envíos 24h a cualquier punto de la península

Calle taberna, 5 • Rubielos de Mora

978 80 40 37 • info@latahonaboutique.com

Rubielos de Mora - Restauración

Restaurante Los Tilos



Restaurante LOS TILOS
(Hotel Rubielos de Mora)



Cocina tradicional aragonesa con menú diario, especial de la casa y carta infantil. Rodeado por amplia zona de jardines donde poder disfrutar de su terraza y parque infantil. Si visitan Rubielos de Mora no dejen de venir a degustar nuestros platos.



Avda Los Mártires s/n Rubielos de Mora (Teruel)
T: 978 80 42 36 · reservas@hotelrubielos.com
www.hotelrubielos.com

Rubielos de Mora - Actividades Turísticas



Reportajes fotográficos
Fotografía nocturna
Fotografía de paisaje
Cursos de fotografía

Tfno: 619 040 377

Email: jcleguey@gmail.com



@jcleguey



Fortificación Defensiva en Sarrión (1936-39)



Consulta de horarios
y más información en
Tel. 978 780 015

Comarca de Gúdar Javalambre

aquí tocamos las estrellas

Micología

La variedad de hábitats de la Comarca de Gúdar Javalambre permite la presencia de diferentes setas y hongos. Todos atesoran un gran valor ecológico pero también económico por la presencia en los meses de primavera y otoño de numerosos recolectores y amantes del campo. Recuerda: la recolección debe realizarse adecuadamente para que la micología siga siendo un patrimonio de todos y un potencial turístico y gastronómico especial en Gúdar Javalambre.



La Trufa Negra de Sarrión

La trufa negra o *Tuber Melanosporum*, está considerada como el diamante negro del sector agrario porque nace enterrada en el subsuelo y por su alto precio.

La localidad de Sarrión, se encuentra a menos una hora de camino de la ciudad de Valencia y está considerada como la zona trufera más importante de España. Este municipio, organiza cada mes de diciembre FITRUF, la Feria Internacional de la Trufa.

¿Pero qué es la Trufa Negra? Se trata del fruto de un hongo que se desarrolla en asociación con las raíces de árboles como encinas y robles. Germina en terrenos calizos y húmedos y se encuentran gracias al olfato de perros adiestrados.

Su uso en gastronomía es variadísimo. La trufa condimenta multitud de guisos y embutidos y también se conserva en brandy. Os invitamos a apreciar su exquisito aroma y sabor en los restaurantes de la comarca.



Gastronomía

Para ir abriendo boca tenemos el delicioso jamonico de denominación de origen de Teruel, magníficas conservas y embutidos curados con los vientos secos y fríos de esta comarca.

Entre los primeros platos os recomendamos un buen empedrado de legumbres o unas migas con uva. Están exquisitos los guisos con aves de corral y las carnes de caza acompañadas de las deliciosas setas de nuestra tierra como la seta de cardo, el rebollón, el bujarón y la colmenilla o cagarria.

De segundo no pueden faltar las famosas gachas con costilla de cerdo o el delicioso ternasco de cordero al horno. Todo ello aderezado con el aroma característico de la trufa negra de Sarrión, tan apreciada para el uso culinario.

Como colofón a estos platos cataremos unos mantecados y tortas típicas elaborados en hornos de leña con saludables recetas que saben a tiempos pasados. ¡Qué aproveche!



Senderos y Vía Verde

La Comarca de Gúdar Javalambre cuenta con unos 1.000 kilómetros de rutas señalizadas como senderos o trazados pertenecientes a otros grandes itinerarios como la Vía Verde de Ojos Negros, el Camino del Cid, la Ruta de los guerrilleros, el Camino del Santo Grial...

Senderos Homologados de Gran Recorrido: 151 km

Senderos Homologados de Pequeño Recorrido: 412 Km

Senderos locales promovidos por Comarca / Ayuntamientos: 68 Km

Senderos locales promovidos por otras administraciones como las Ecosendas: 40 Km

Senderos señalizados pendientes de homologación: 284 km

Para senderistas y también ciclistas existen más de 160 km de Vía Verde entre las provincias de Teruel, Castellón y Valencia. Este trazado de ferrocarril fue una línea privada construida en el siglo pasado para transportar hierro desde las minas de Sierra Menera hasta los altos hornos del Puerto de Sagunto.

Descubre <http://www.sitgj.com/inicio>. Se trata de una plataforma multimedia de comunicación turística que permite sobrevolar, conocer y descubrir la Comarca de Gúdar Javalambre de manera interactiva.

Consulta el mapa de senderos comarcales en las páginas 24 y 25 de esta revista.

El cielo de la comarca de Gúdar Javalambre

Las noches en nuestra comarca ofrecen un espectáculo único: sentirse arropado por un manto de miles de estrellas. La calidad del cielo es tan excepcional que los científicos han elegido uno de nuestros municipios, Arcos de las Salinas, para ubicar en su término municipal el Centro de Difusión y Práctica de la Astronomía, Galáctica, y en el Pico del Buitre, el Observatorio Astrofísico de Javalambre.

Una calidad del cielo que está al alcance de todos, ya que en cualquiera de nuestros 24 municipios se puede disfrutar de noches claras y estables en las que perder la cuenta del número de estrellas que relucen ante nuestros ojos.

De ahí nuestro lema comarcal **“Aquí tocamos las estrellas”**.

Además, le invitamos a que consulte en las oficinas de turismo y en los estable-





cimientos turísticos por nuestro cielo, para que pongamos a su disposición los planisferios (mapas del cielo) gratuitos con los que le ayudaremos a reconocer las principales constelaciones de cada época del año. También podremos informarle de las actividades programadas durante su estancia para disfrutar del firmamento.

Y no se pierda las sorpresas “celestes” que tenemos para usted, puesto que el cielo en nuestra comarca puede disfrutarse las 24 horas del día. Disponemos de menús gastronómicos donde los astros se ven, se huelen y se saborean, en una ruta especialmente diseñada para su paladar con los mejores productos de nuestra despensa, la Ruta de las Constelaciones.

Si usted desea disfrutar al máximo de nuestro cielo y busca los mejores espacios adaptados para observar con su instrumental, consulte también por los establecimientos adaptados y más aislados que le ofrecerán las mejores condiciones para estudiar el firmamento con un cielo al alcance solo de los mejores observatorios del mundo.

No se lo pierda, al caer la noche mire al cielo y déjese llevar por una de las maravillas más hermosas de nuestra naturaleza, la inmensidad del Universo.

TRUFITURISMO



La trufa, esa gran desconocida para muchos de los que nos visitan, es el deleite de nuestros paladares y la pasión de nuestras gentes.

Son ya varias las generaciones que a su recolecta se han dedicado, si bien, hasta hace escasos años, nuestra Comarca no ha dado a conocer su gran potencial. Hoy en día, Gúdar Javalambre se sitúa como la principal zona productora de Trufa Negra de España e incluso ha ocupado el lugar que le corresponde en el Mundo. Muestra de ello, en Marzo de 2013 fuimos elegidos para la celebración del I Congreso Internacional de Truficultura.

Pero al hablar de trufa, es inevitable mencionar la restauración. Y es que su característico aroma y peculiar sabor no dejan indiferentes a quienes la degustan.

Hoy en día, el Trufiturismo es una realidad, con un incremento de adeptos de año en año. ¿Sabéis de lo que se trata? De la unión perfecta entre gastronomía, trufa y turismo. Es la inmersión en los misterios de la trufa. Adentrarnos en su proceso de producción, ese fascinante arte de la enseñanza de los perros truferos, los artí-

fices de la búsqueda de la trufa. No sin obviar las dificultades de su formación como hongo, los trabajos continuos y su ardua recogida con la meteorología invernal. Presenciar una jornada de búsqueda de trufa es impresionante, una experiencia que nadie olvida. Nos enseña a valorar un trabajo, una vida, pero también una pasión de los que a ella se dedican. Para culminar, como no podía ser de otro modo, degustando en nuestros restaurantes los ejemplares recolectados durante la jornada, a través de majestuosas elaboraciones trufadas.

Estas jornadas se llevan a cabo tanto con la Trufa Negra de invierno (*Tuber Melanosporum*), de Noviembre a Marzo, como con la Trufa de verano (*Tuber Aestivum*), de Mayo a Julio.

En los últimos tiempos, se han descubierto además las propiedades cosméticas que la Trufa aporta a nuestra piel. Por lo que también, como deleite de nuestro bienestar, existe el tratamiento de la Trufaterapia.

Les invitamos a descubrir el Trufiturismo en la principal Comarca trufera del panorama mundial, les esperamos.



ESE CIELO RASO, DESPEJADO Y QUE ROZA LAS ESTRELLAS EN LA COMARCA DE GÚDAR JAVALAMBRE, TAMBIÉN NOS AYUDA SECAR EL INIGUALABLE JAMÓN DE TERUEL CON DENOMINACIÓN DE ORIGEN. UN MANJAR QUE HACE DE ESTA COMARCA UN DESTINO OBLIGADO PARA LOS AMANTES DE LA BUENA MESA.

EXIJA SIEMPRE EL AUTÉNTICO JAMÓN DE TERUEL.
LA ESTRELLA GRABADA AL FUEGO Y LA VITOLA NUMERADA LO IDENTIFICA.




JAMÓN DE TERUEL



MUCHO POR VER



-  www.disfrutaenfamilia.com
-  www.turismogudarjavalambre.com
-  [turismogudarjavalambre](https://www.facebook.com/turismogudarjavalambre)
-  [@escapateruel](https://twitter.com/escapateruel)
-  [gudarjavalambre](https://www.instagram.com/gudarjavalambre)
-  [ovtspain.es/gudarjavalambre/](https://www.ovtspain.es/gudarjavalambre/)



Asociación Turística
de Gúdar - Javalambre

Autor: Eduardo Manero



Autor: Marta Moltó



Gúdar Javalambre
aquí tocamos las estrellas
TERUEL



Autor: Ana del Castillo Ibarrola



Autor: David Piqueras

